



Трасса подвесного СТЮ «Студгородок – Экспоцентр – Университет» в г. Ханты-Мансийске

Трасса подвесного СТЮ «Студгородок – Экспоцентр – Университет» в г. Ханты-Мансийске

Генеральный директор - генеральный конструктор

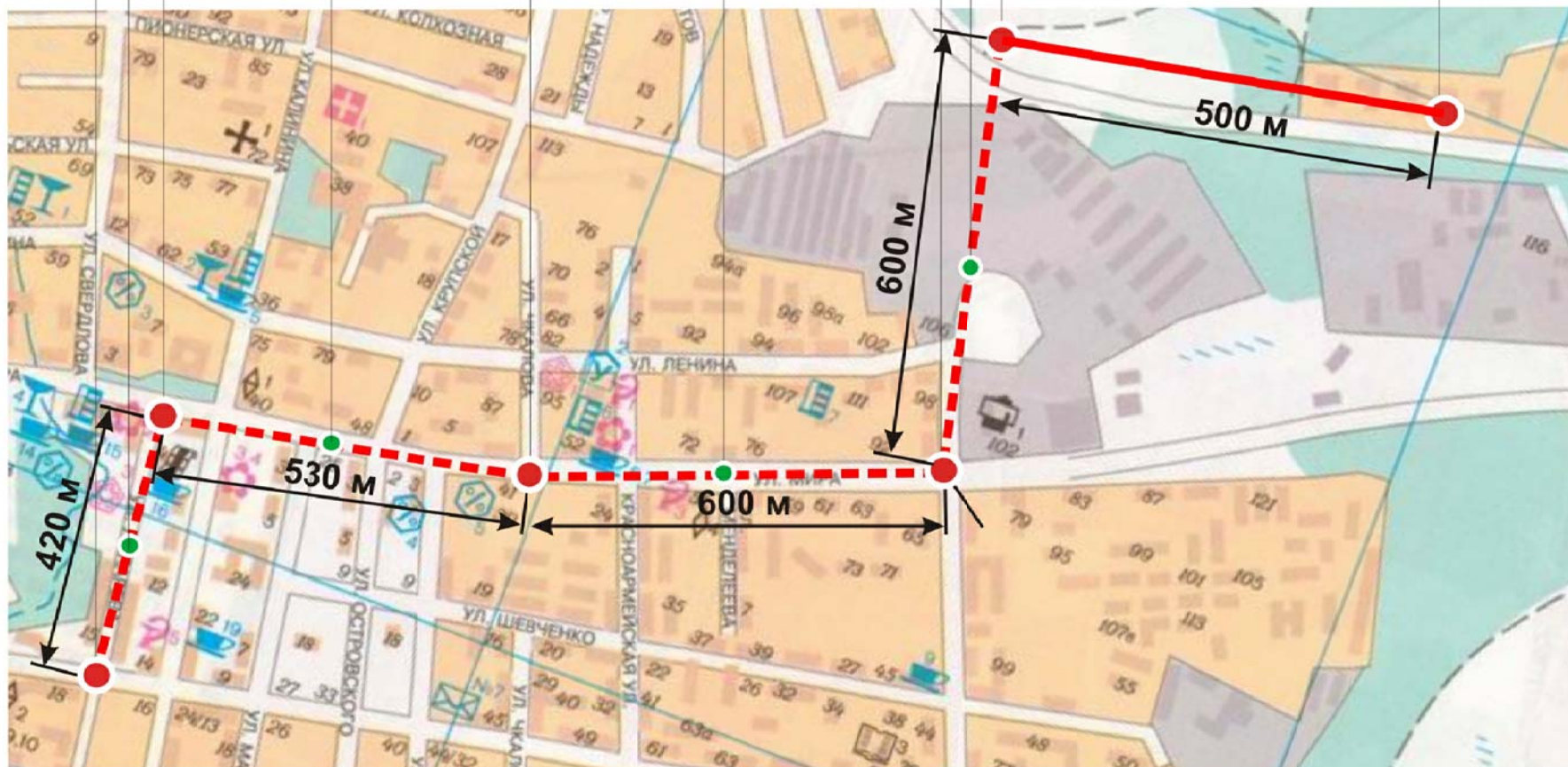
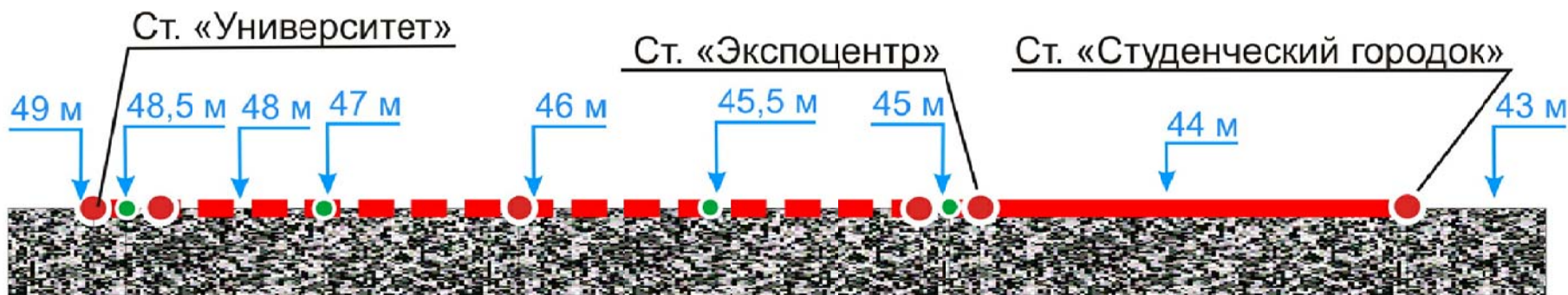
А. Э. Юницкий

Главный архитектор проекта

В. А. Волохин

Содержание

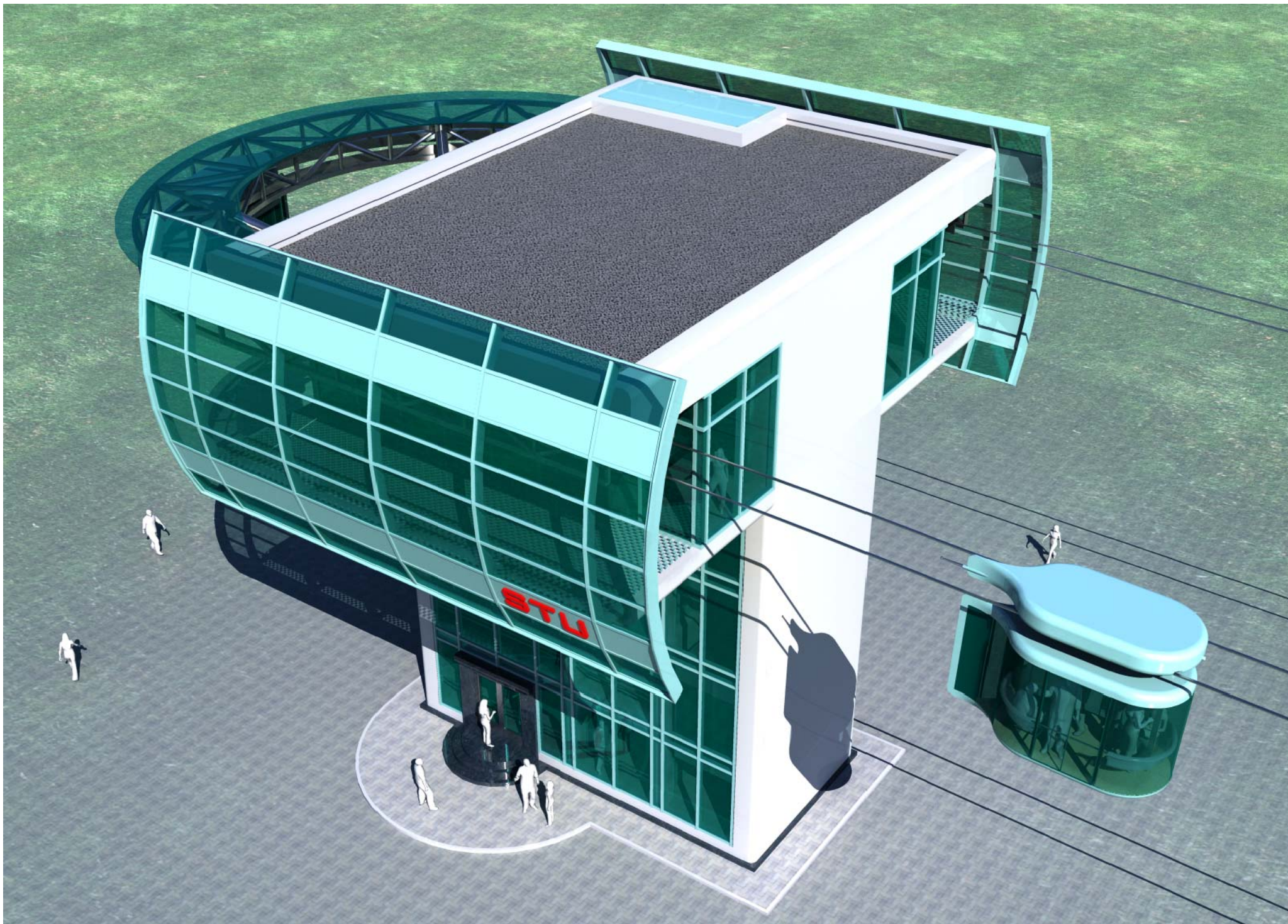
Схема трассы	4
Первая очередь. Конечная станция СТЮ. Вариант 1 (пролёт 500 м)	5–6
Вариант 2 (пролёт 250+250 м)	7–9
План первого уровня	10
План технического уровня	11
План посадочного уровня	12
План кровли	13
Промежуточная опора. Вариант 2 (пролёт 250+250 м)	14–16
Вторая очередь. Промежуточная станция СТЮ. Тип 1	17–18
Тип 2	19–20
Тип 3 (совмещённая с пешеходным переходом)	21–22
Тип 4	23–24
Тип 5	25–26
Ночной вид трассы	27–28



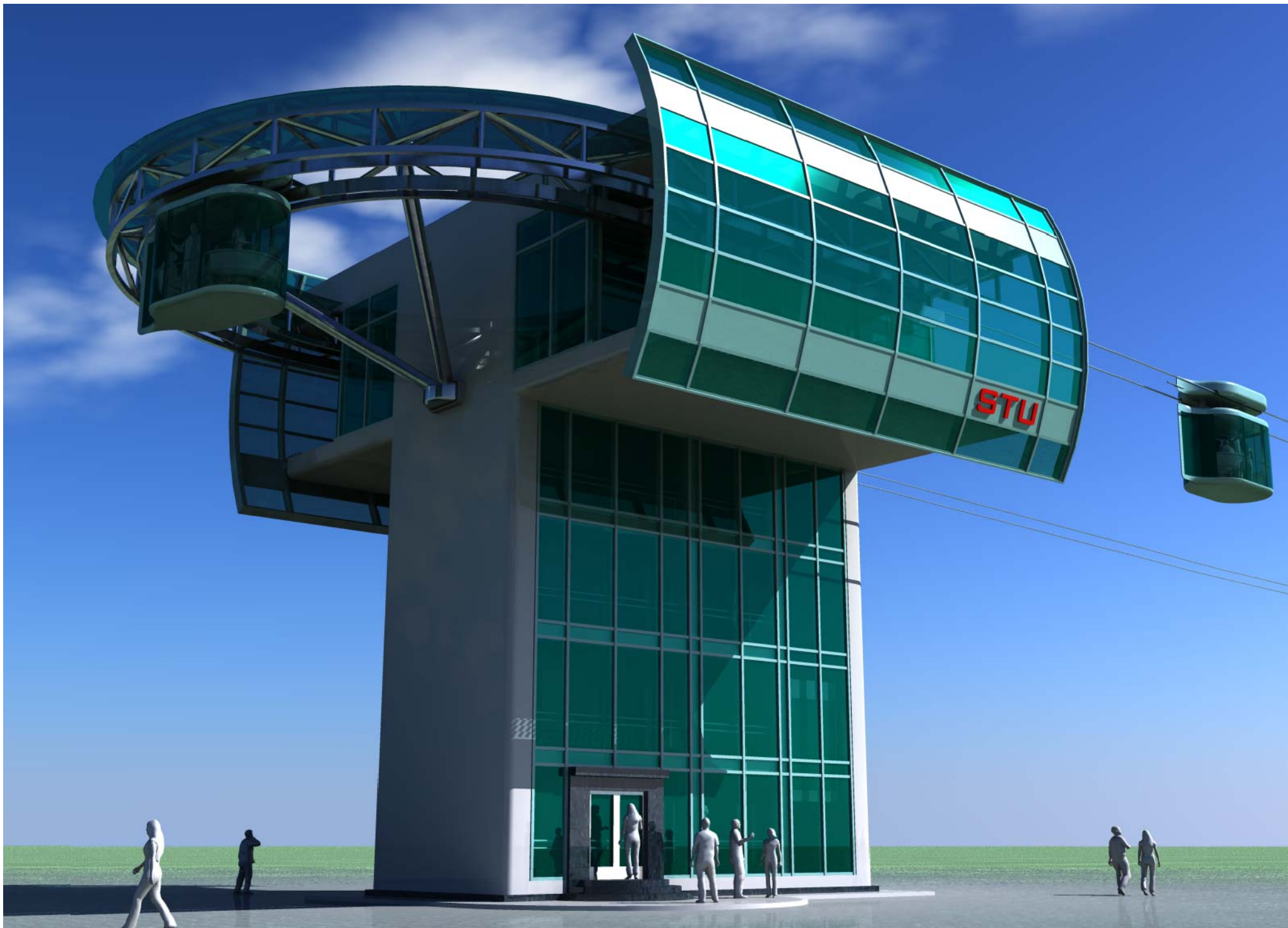
Условные обозначения:

— трасса подвесного СТЮ первой очереди
 ● станция подвесного СТЮ

- - - трасса подвесного СТЮ второй очереди
 ● промежуточная опора подвесного СТЮ



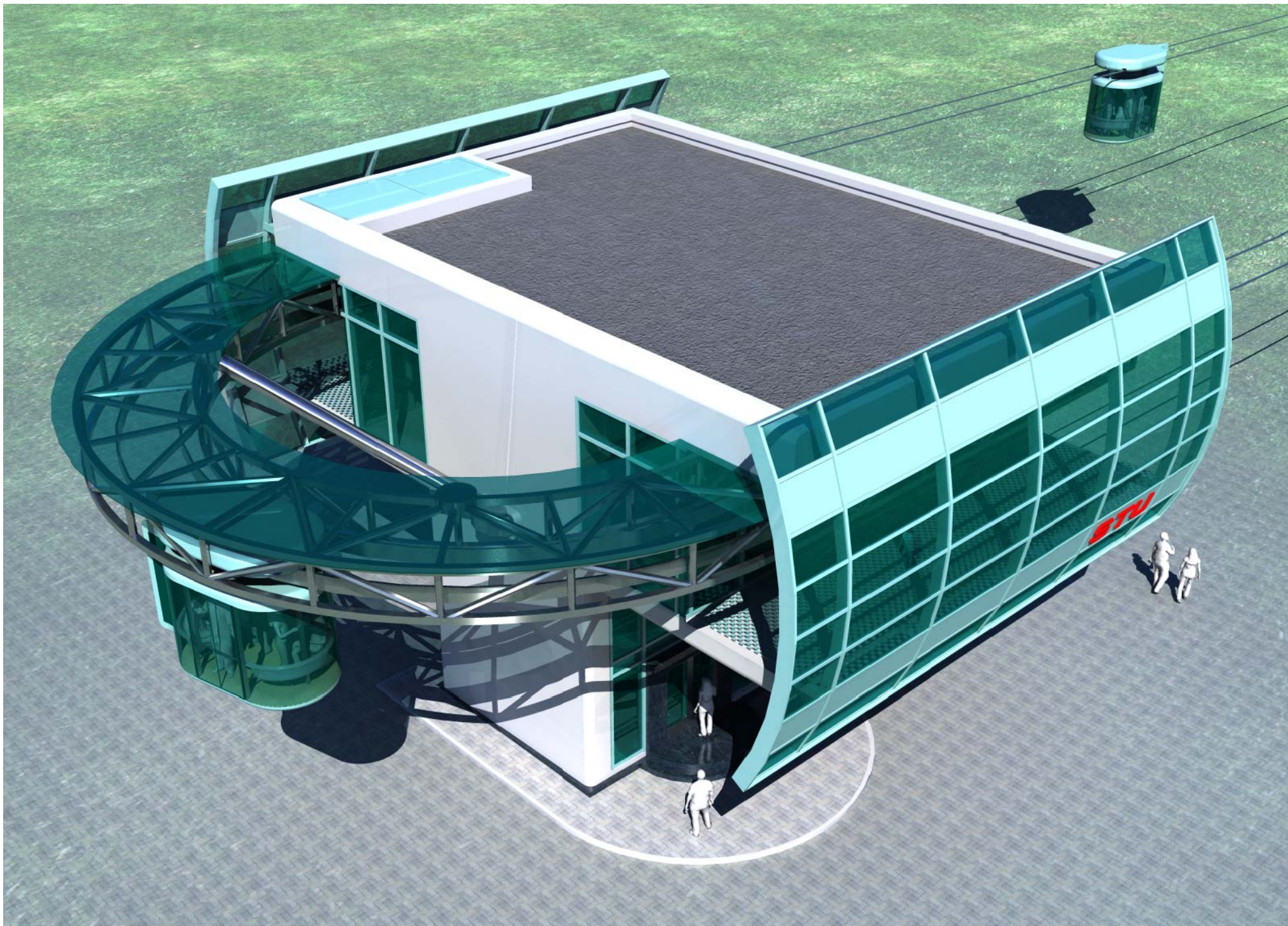
Первая очередь. Конечная станция СТЮ. Вариант 1 (пролёт 500 м)



Первая очередь. Конечная станция СТЮ. Вариант 1 (пролёт 500 м)



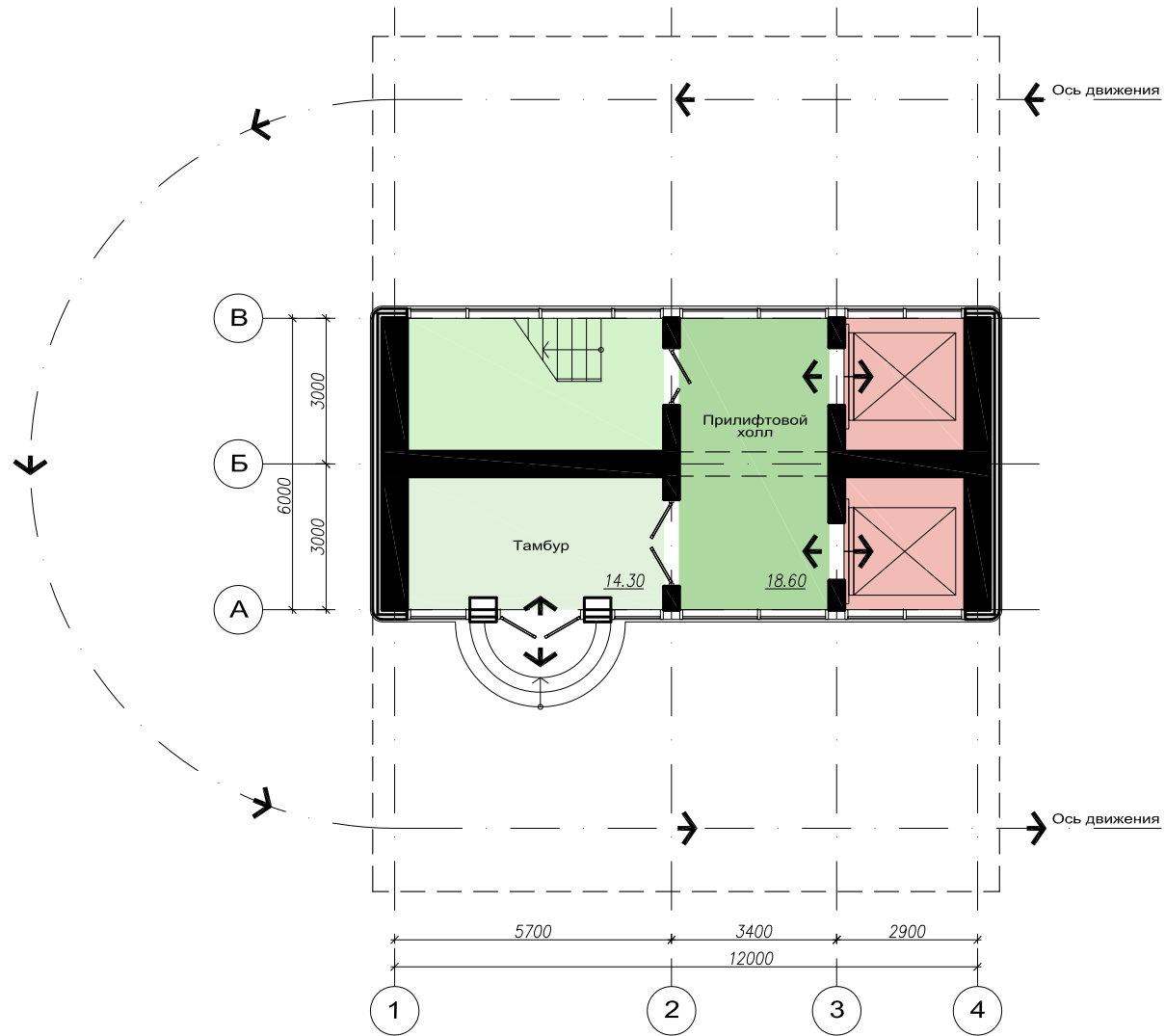
Первая очередь. Конечная станция СТЮ. Вариант 2 (пролёт 250 + 250 м)



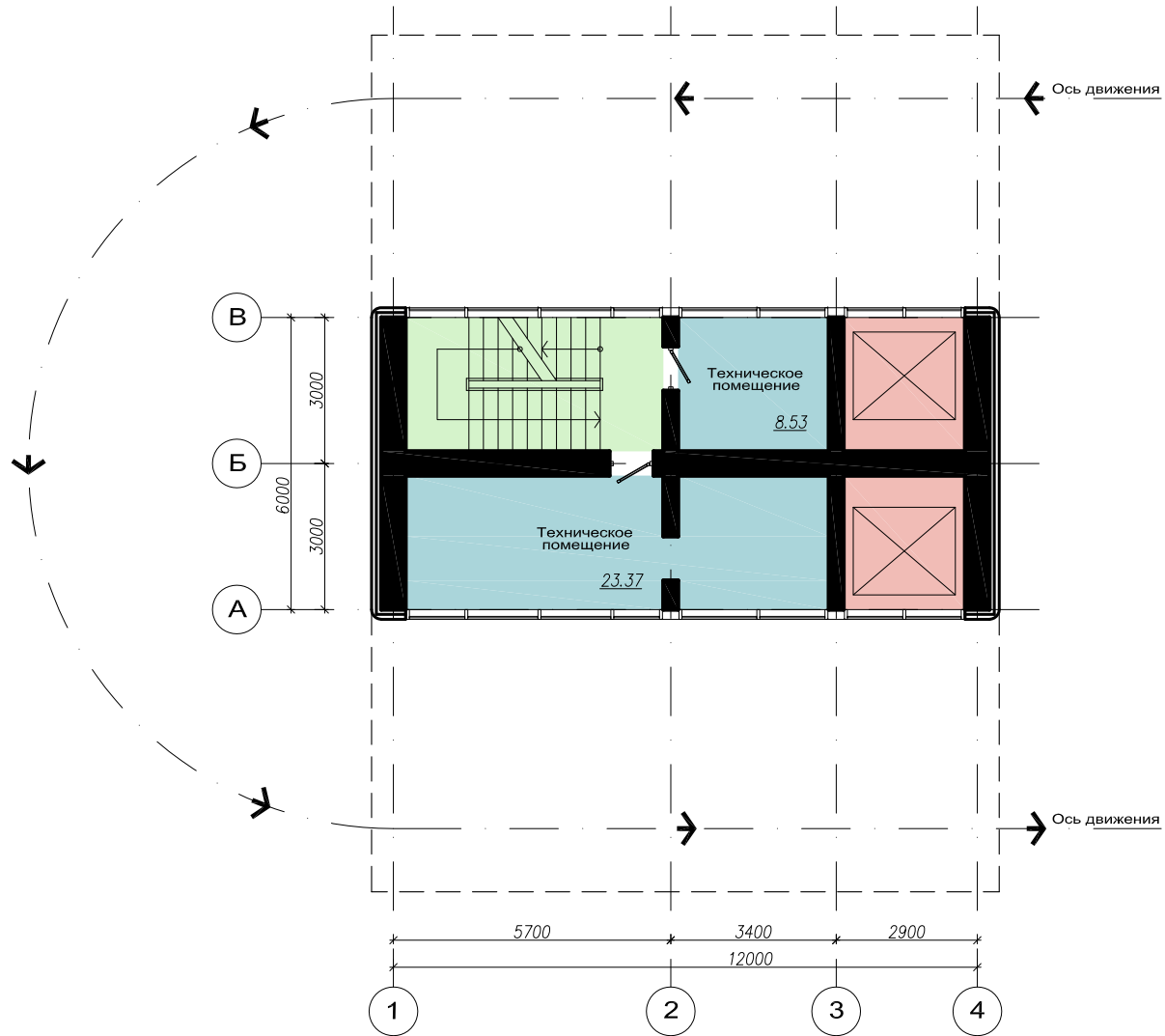
Первая очередь. Конечная станция СТЮ. Вариант 2 (пролёт 250 + 250 м)



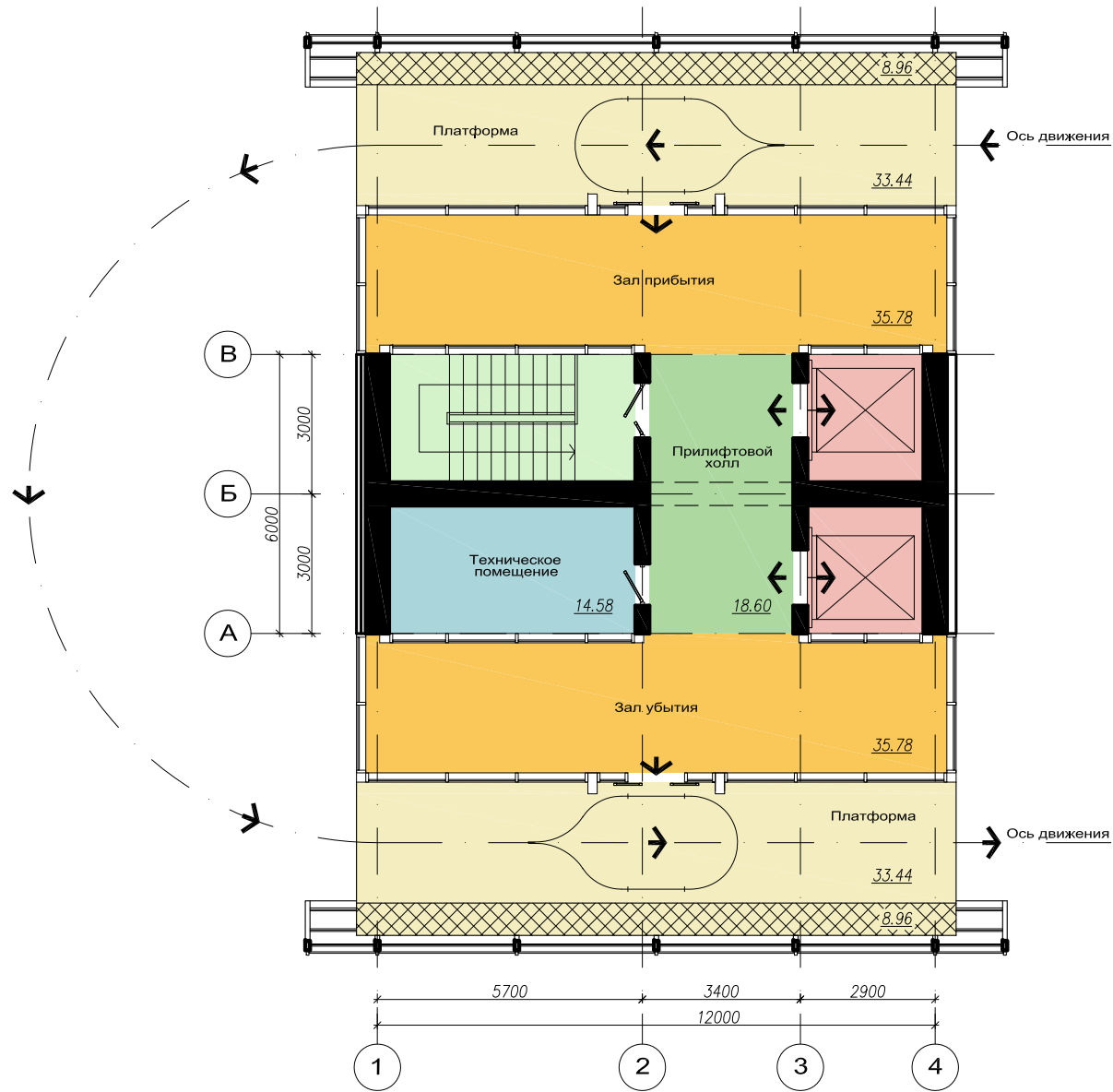
ПЛАН ПЕРВОГО УРОВНЯ

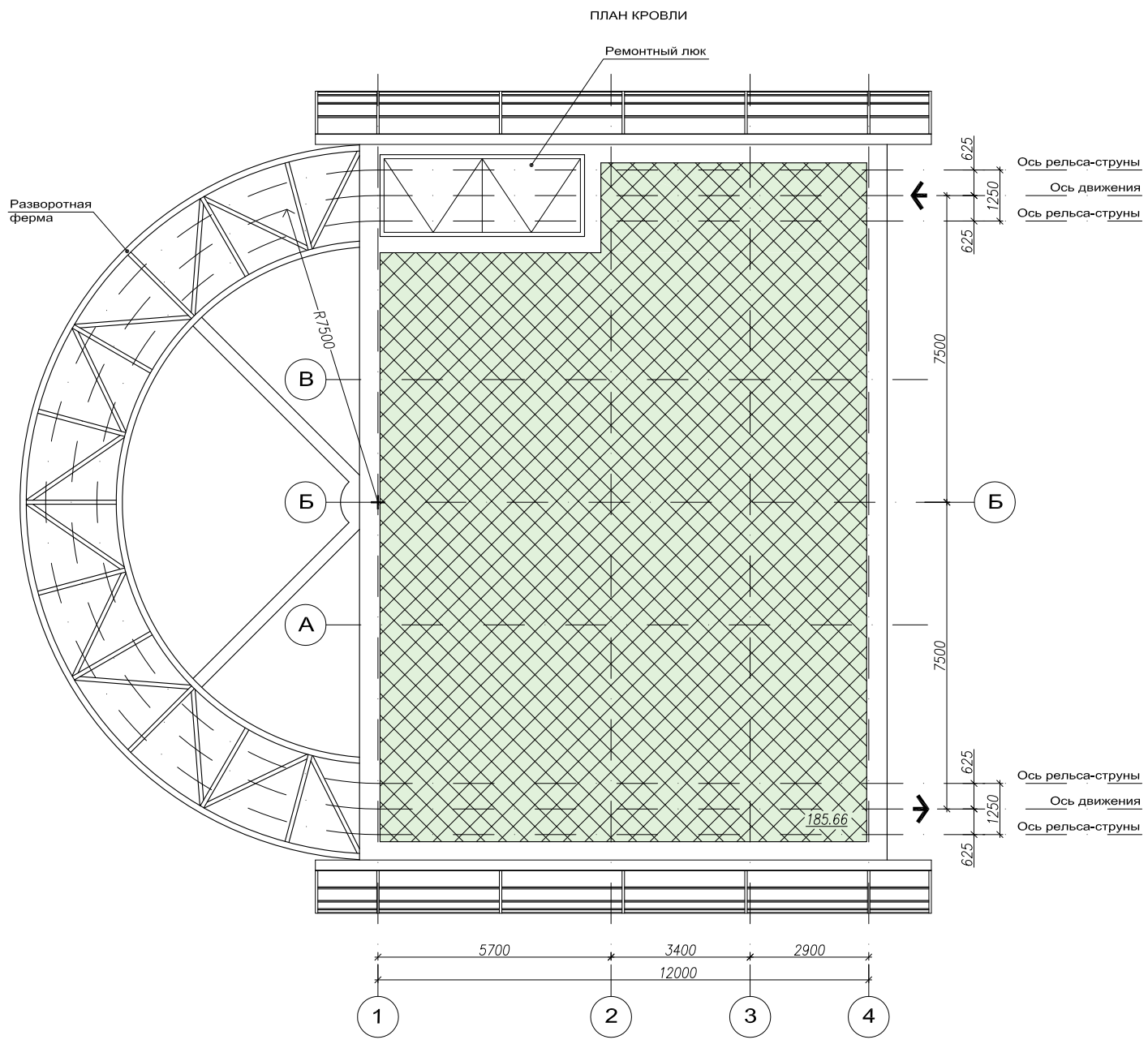


ПЛАН ТЕХНИЧЕСКОГО УРОВНЯ

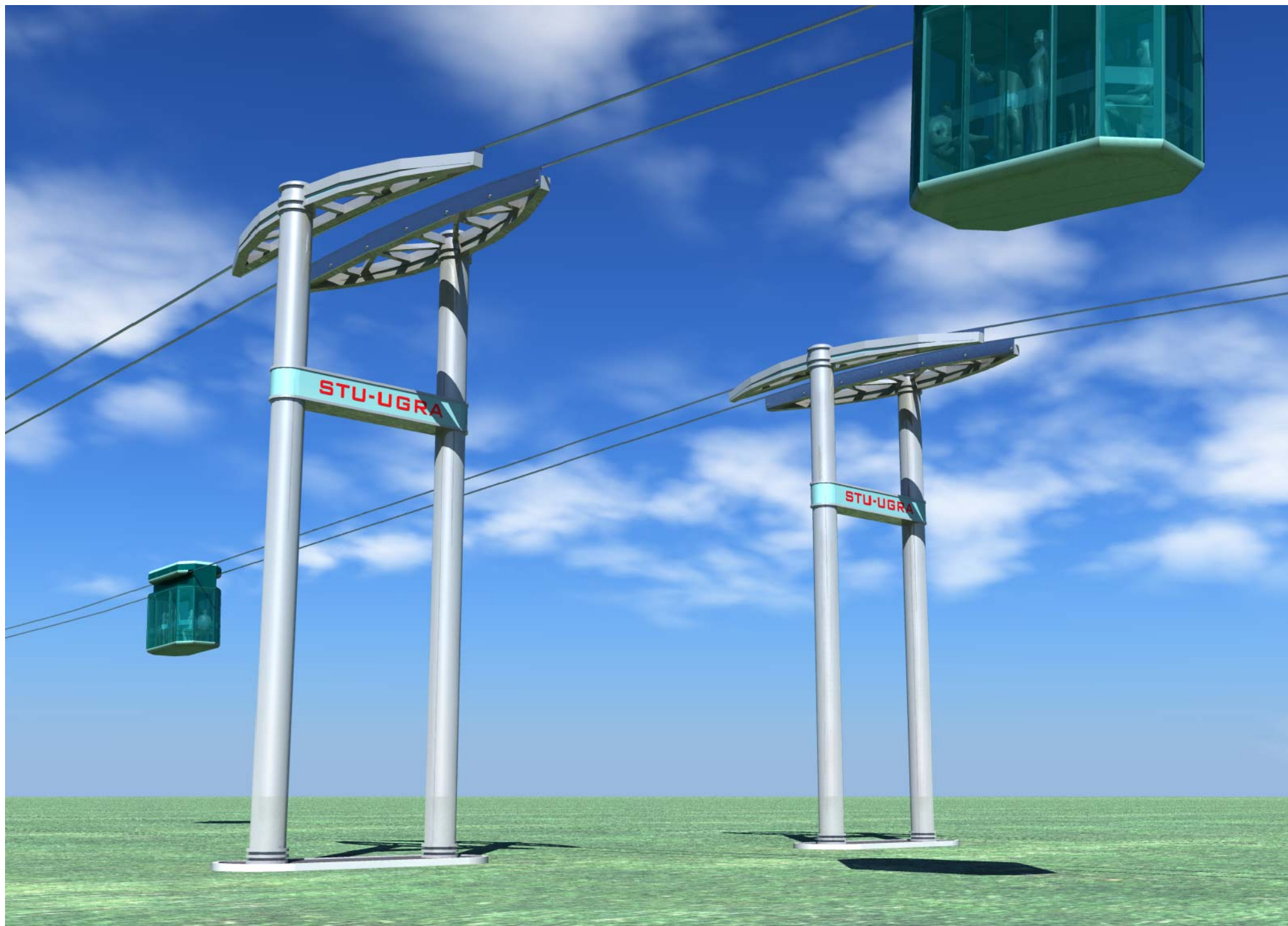


ПЛАН ПОСАДОЧНОГО УРОВНЯ

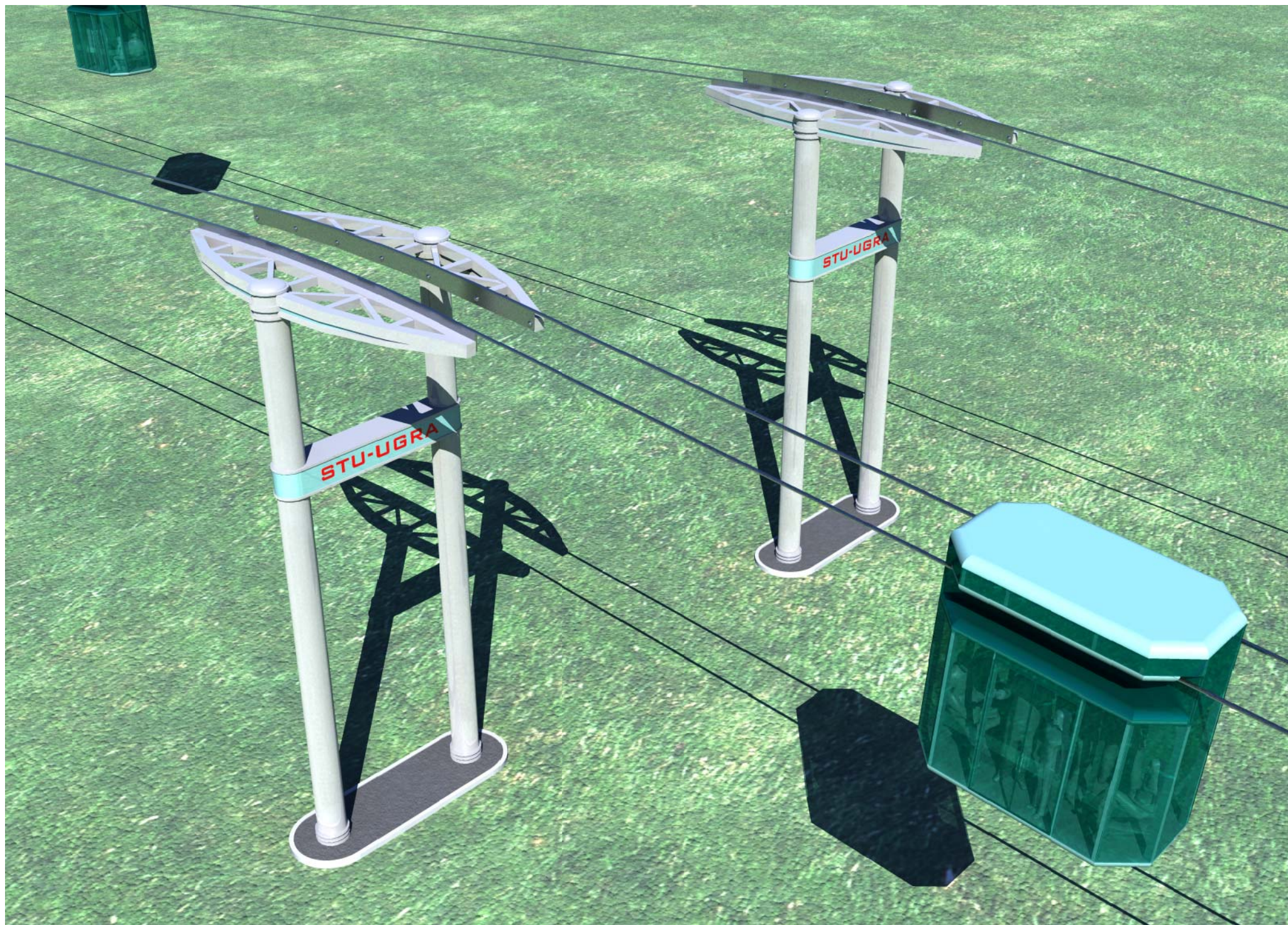




Первая очередь. Конечная станция СТЮ. План кровли



Первая очередь. Промежуточная опора. Вариант 2 (пролёт 250 + 250 м)



Первая очередь. Промежуточная опора. Вариант 2 (пролёт 250 + 250 м)



Первая очередь. Промежуточная опора. Вариант 2 (пролёт 250 + 250 м)







Вторая очередь. Промежуточная станция СТЮ. Тип 2





Вторая очередь. Промежуточная станция СТЮ. Тип 3 (совмещённая с пешеходным переходом)



Вторая очередь. Промежуточная станция СТЮ. Тип 3 (совмещённая с пешеходным переходом)





Вторая очередь. Промежуточная станция СТЮ. Тип 4



Вторая очередь. Промежуточная станция СТЮ. Тип 5





