

«Лазурь»

Многофункциональный

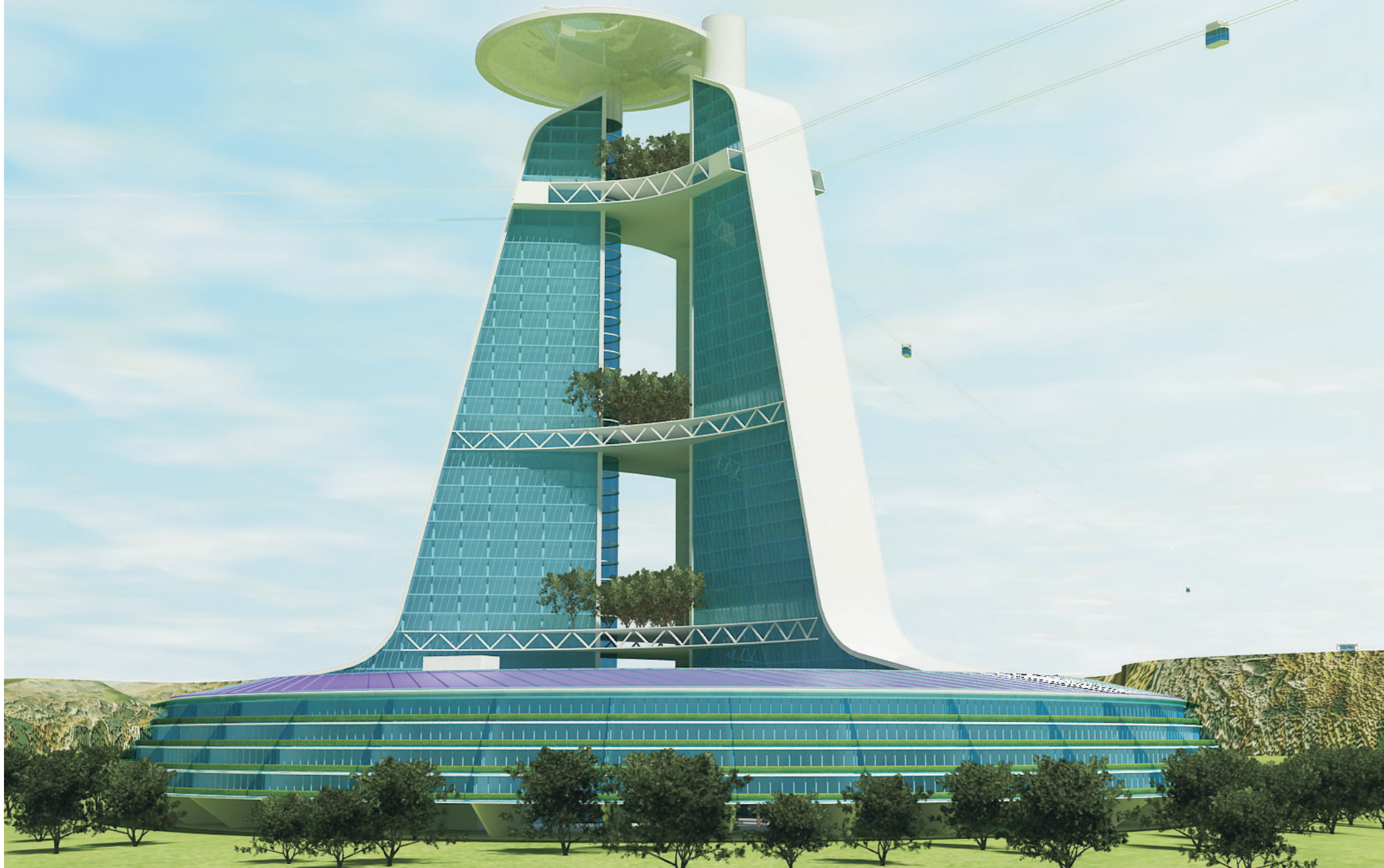
высотный комплекс

(выполненный на основе технологий СТЮ)



Универсальный многофункциональный высотный комплекс «Лазурь»

Общий вид



Универсальный многофункциональный высотный комплекс «Лазурь»

Общий вид



Универсальный многофункциональный высотный комплекс «Лазур»

Общий вид



Экспликация:

- 1 — Высотный корпус №1
- 2 — Высотный корпус №2
- 3 — Высотный корпус №3
- 4 — Низкоэтажный корпус №4
- 5 — Эксплуатируемая кровля
технического этажа
- 6 — Станция СТЮ
- 7 — Вертолетная площадка
- 8 — Бассейн
- 9 — Внутренний двор

Технико-экономические показатели:

Площадь застройки — 40 000 м²

Площадь наземная — 135 000 м²

- корпус 1 — 26 000 м²
- корпус 2 — 26 000 м²
- корпус 3 — 26 000 м²
- корпус 4 — 56 000 м²
- зимние сады — 1000 м²

Площадь подземная — 23 000 м²

Площадь общая — 158 000 м²

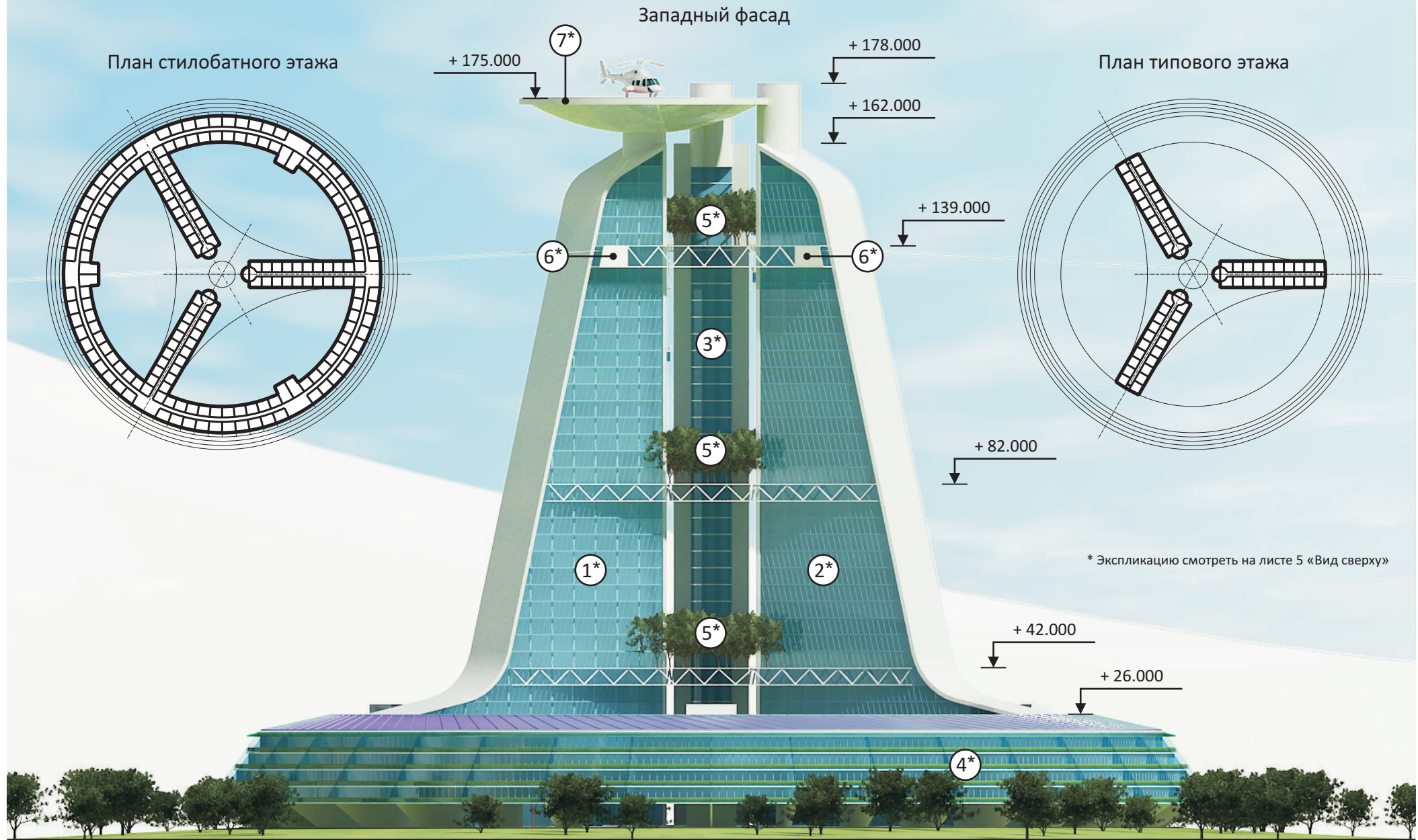
Диаметр в плане — 240 м

Максимальная отметка — 178 м

Стоимость строительства* — 250 млн. \$

Стоимость проектирования* — 10 млн. \$

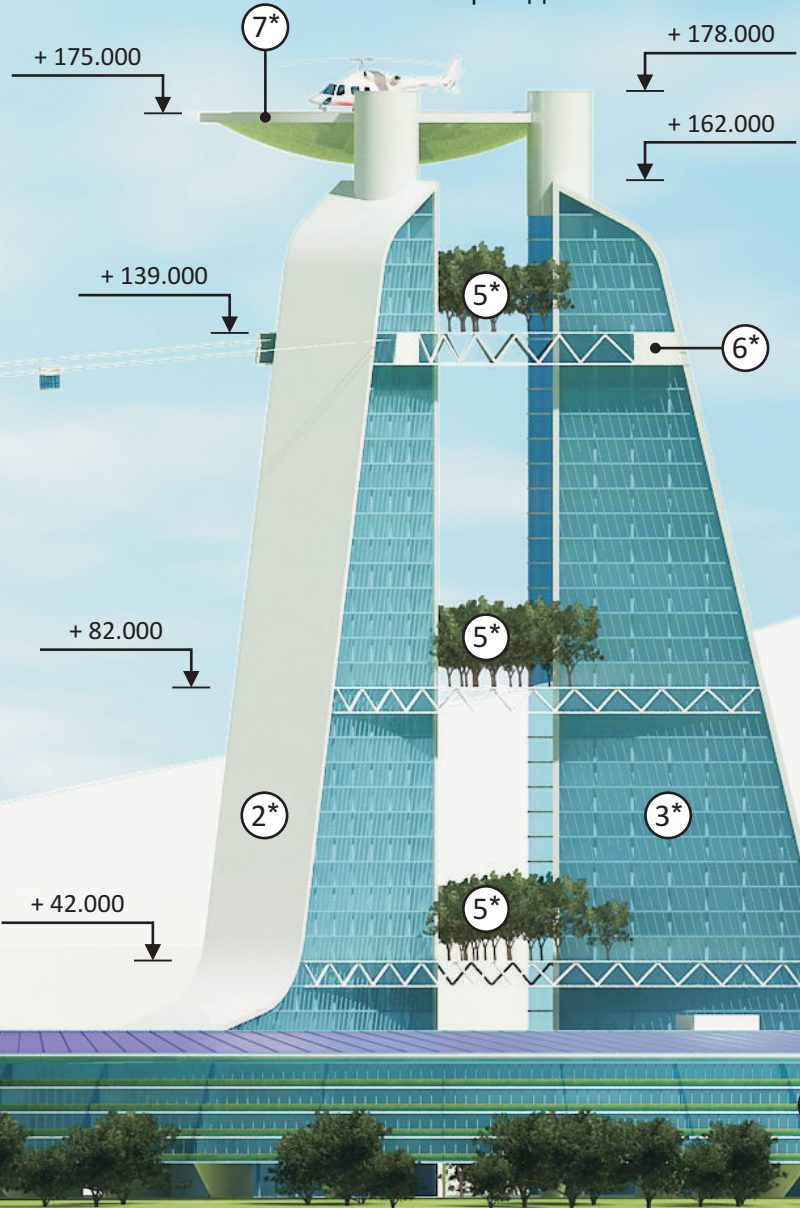
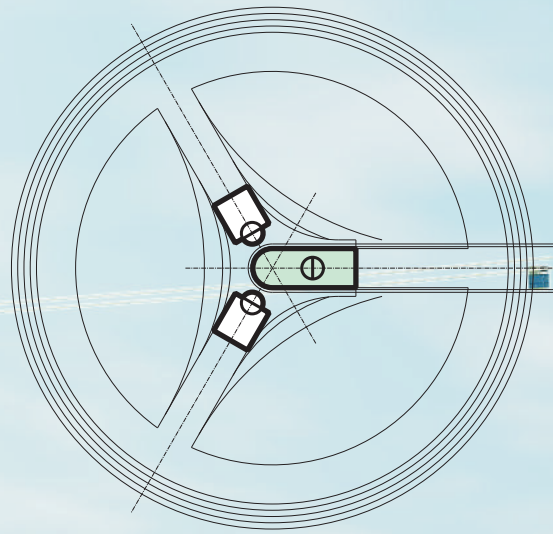
* Стоимость является ориентировочной. Расчёт производился по упрощённой схеме без учёта стоимости внеплощадочных работ, стоимости земли и стоимости работ, связанных с проектированием и строительством струнной транспортной системы. Ориентировочная стоимость СТЮ составит 5-7% от стоимости комплекса.



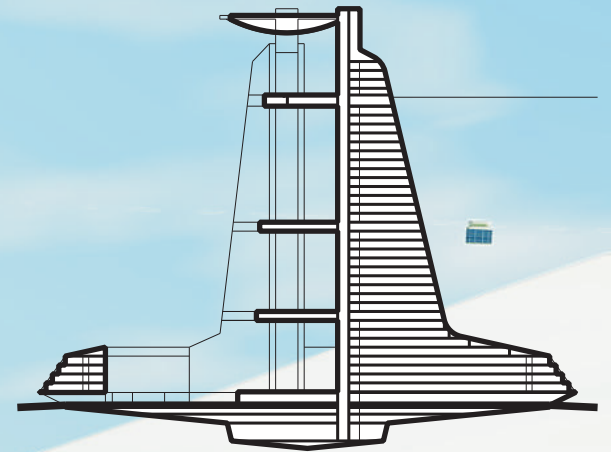
* Экспликацию смотреть на листе 5 «Вид сверху»

Южный фасад

План этажа, совмещенного со станцией подвесного СТЮ



Разрез



* Экспликацию смотреть на листе 5 «Вид сверху»

