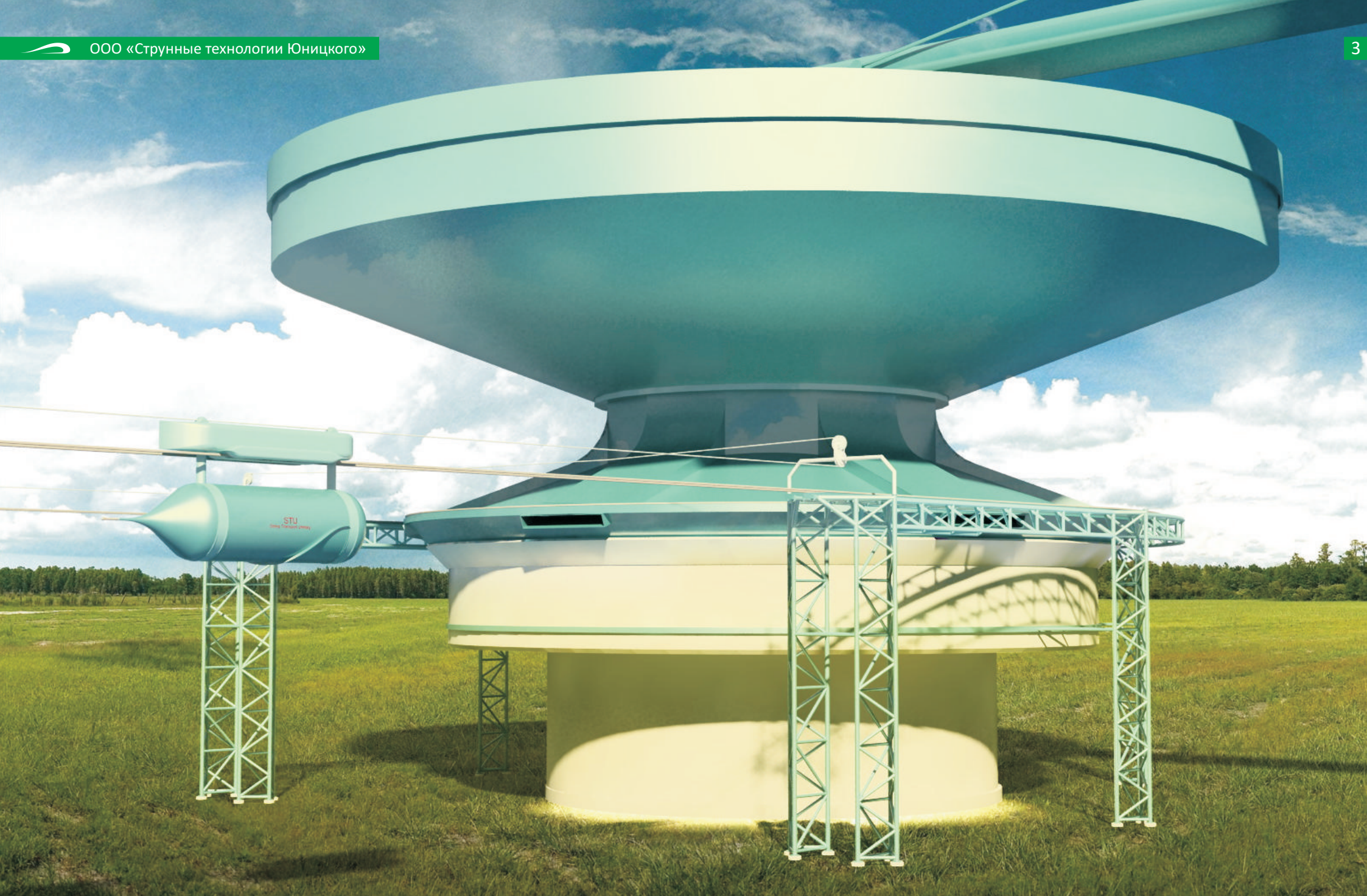


Грузовой подвесной СТЮ

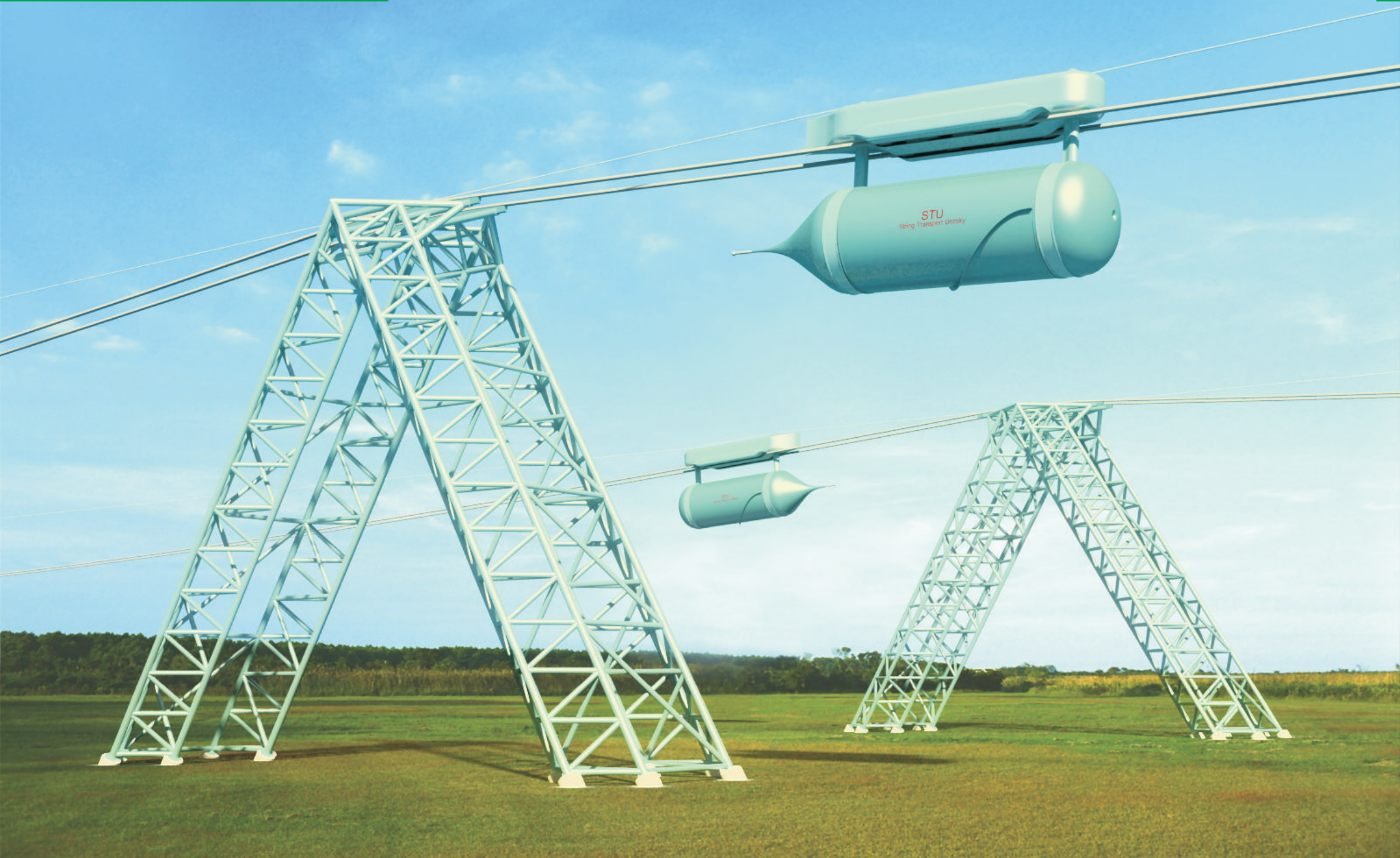






Грузовой подвесной СТЮ

Автоматизированный погрузочный терминал





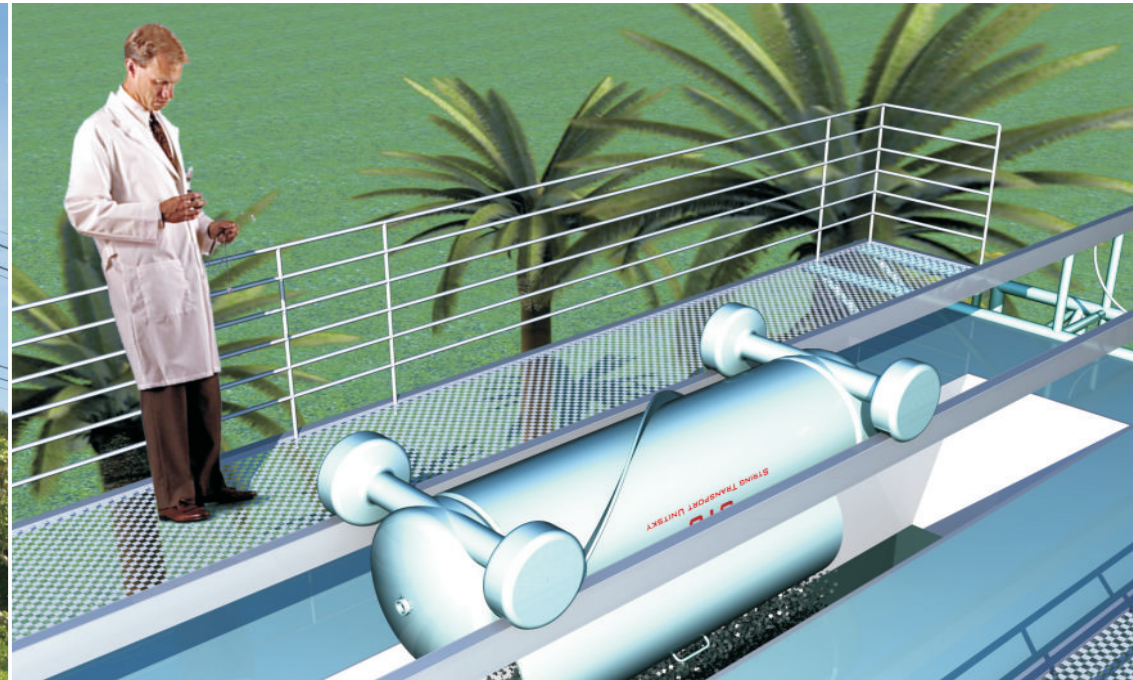
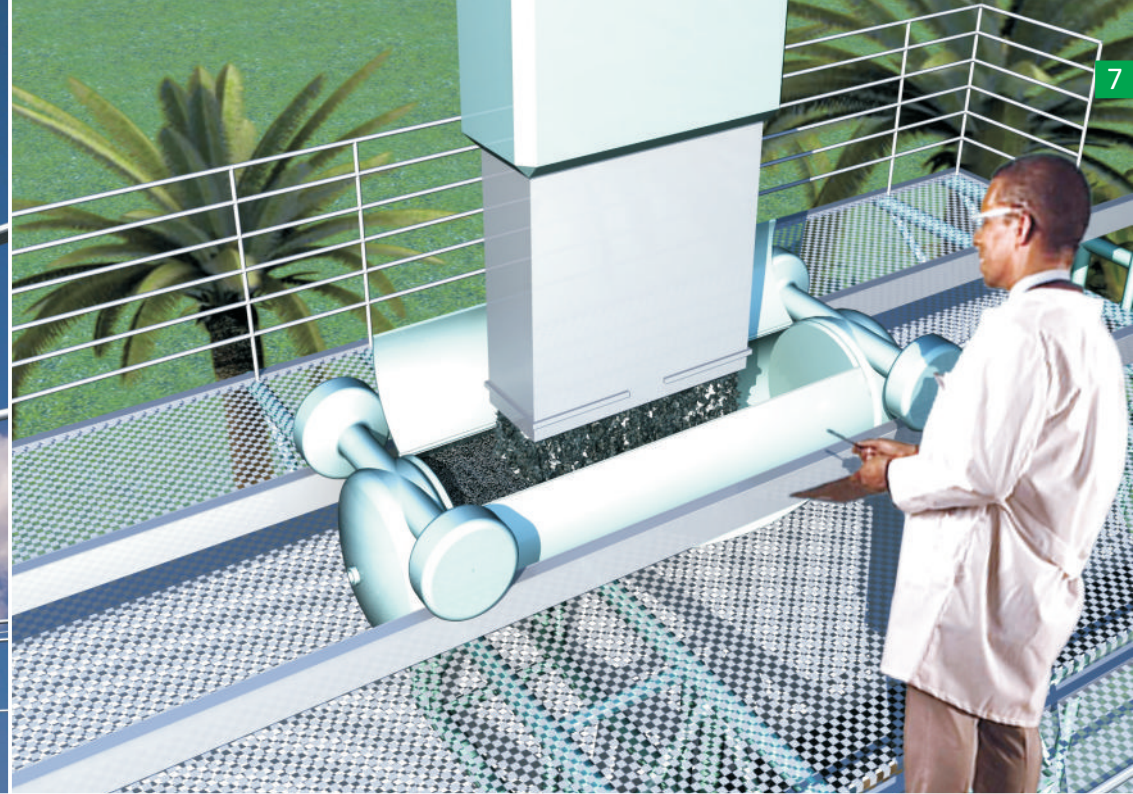
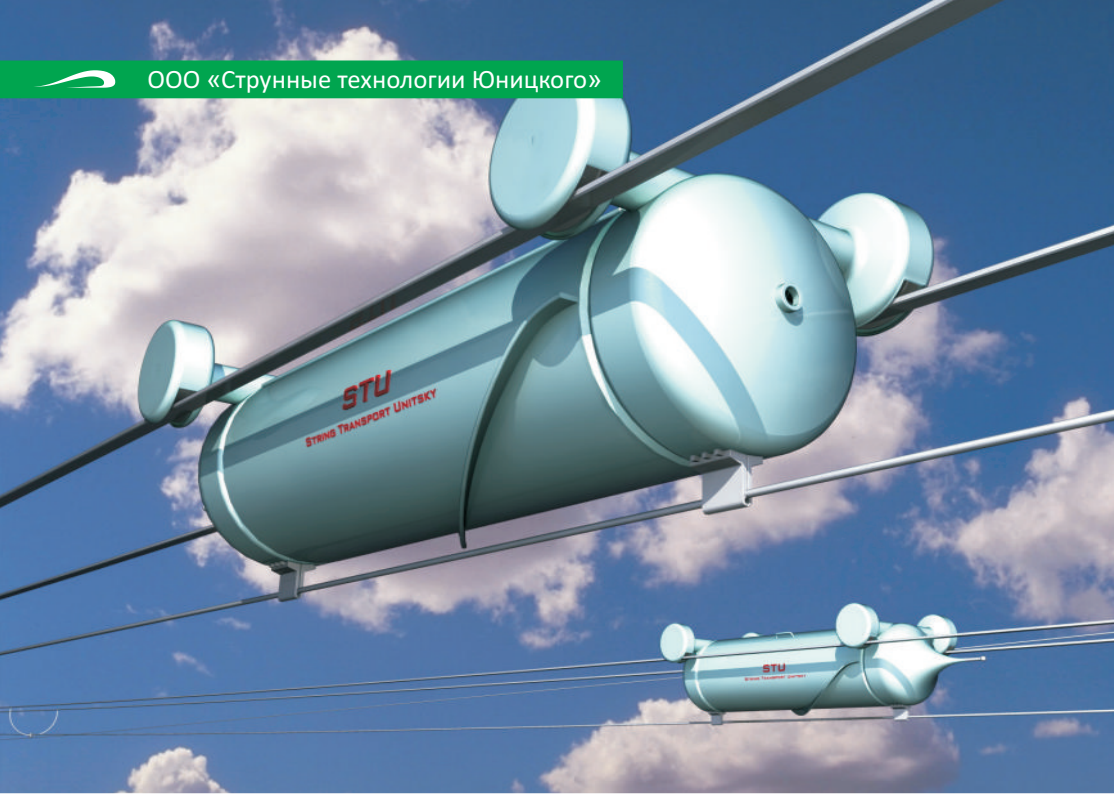
Грузовой подвесной СТЮ

Промежуточные опоры



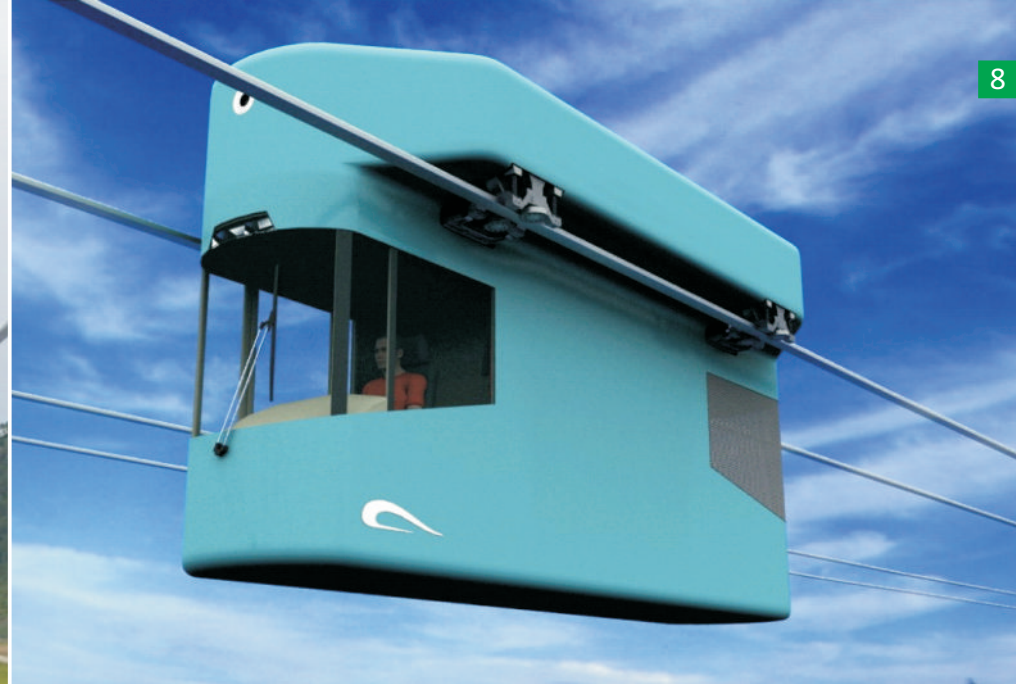
Грузовой подвесной СТЮ

Общий вид трассы



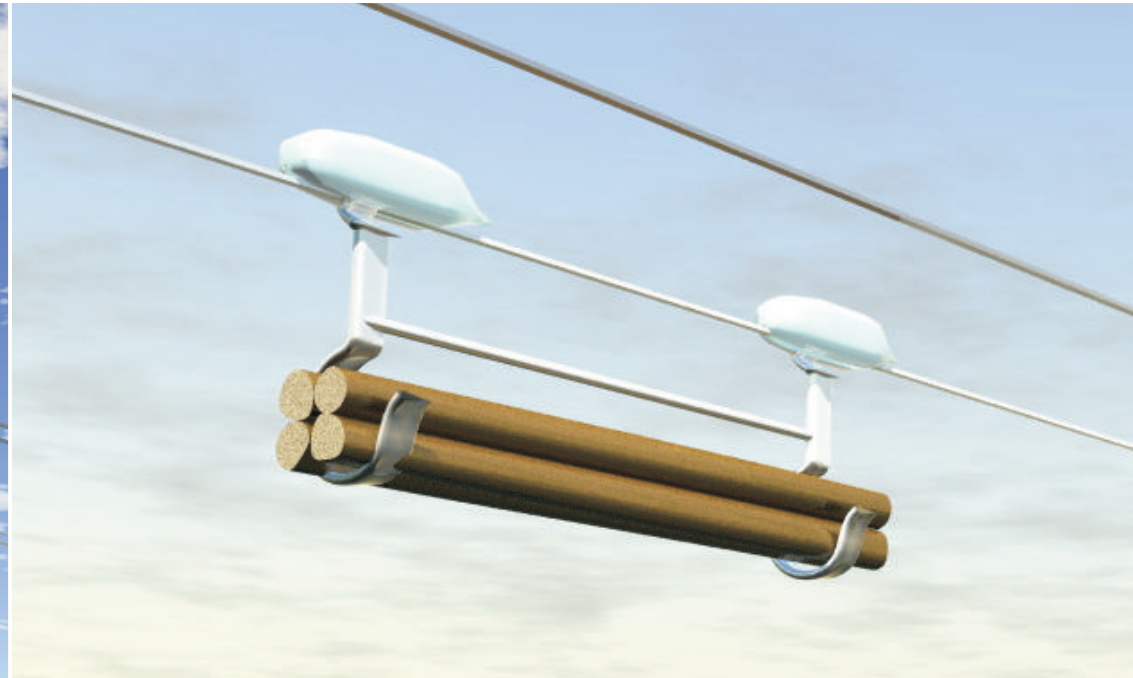
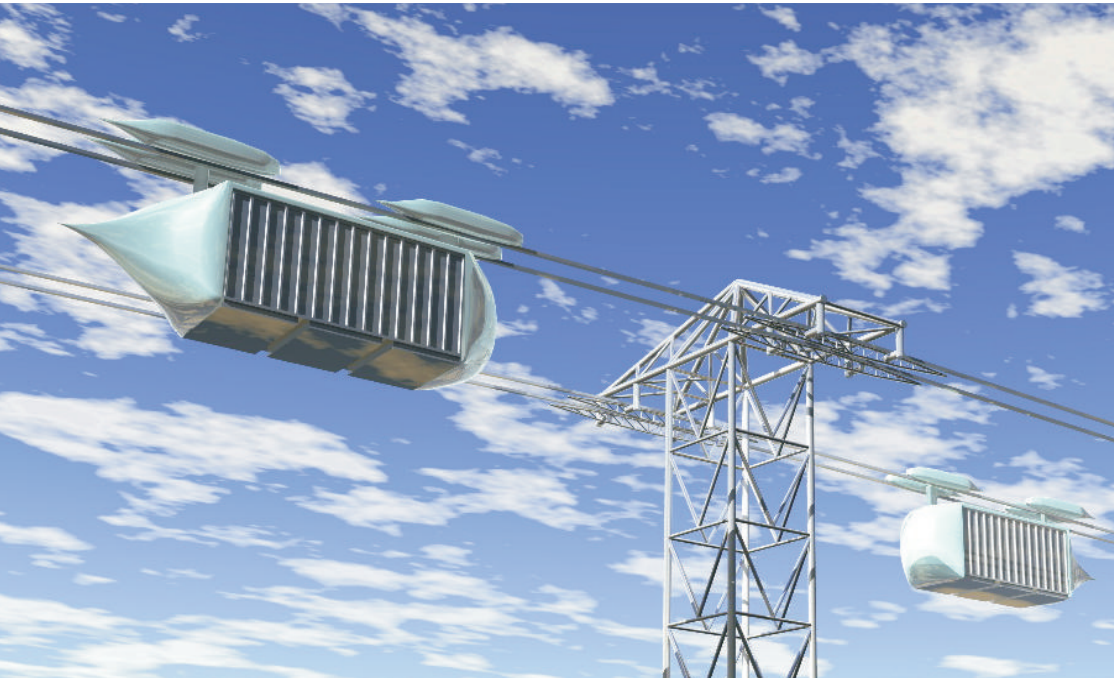
Грузовой подвесной СТЮ

Вариант СТЮ с юниками малой грузоподъёмности (500 кг и до 1,5 млн. т/год)



Грузовой подвесной СТЮ

Вариант СТЮ с использованием дизель-электрического хоппера



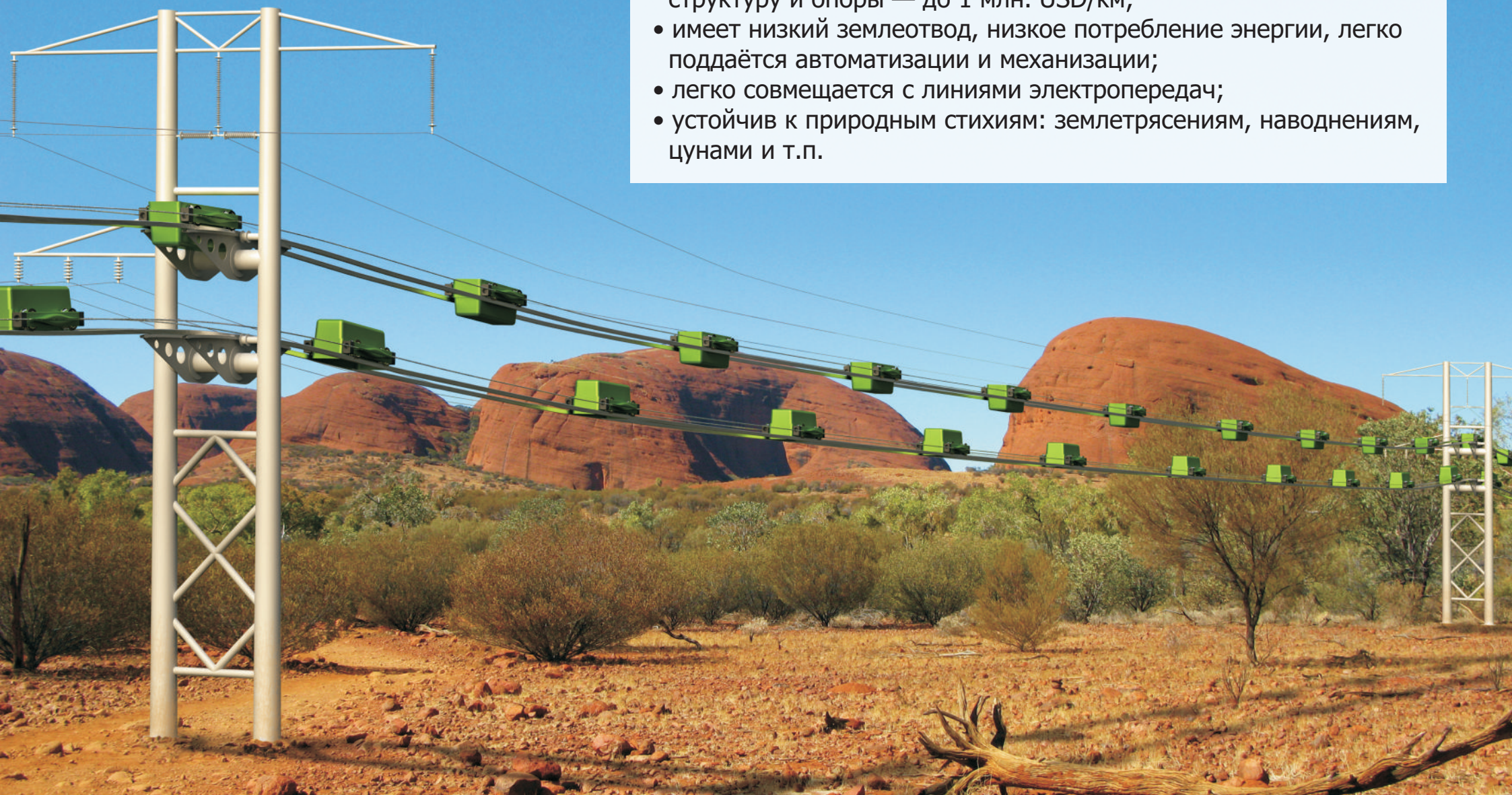
Грузовой подвесной СТЮ

Варианты грузового подвесного СТЮ для перевозки сыпучих и штучных грузов



Подвесной СТЮ для перевозки сыпучих грузов (руда, уголь и др.) конвейерного типа с тяговым канатом:

- имеет высокую производительность — до 100 млн. тонн/год;
- характеризуется низкими капитальными затратами на путевую структуру и опоры — до 1 млн. USD/км;
- имеет низкий землеотвод, низкое потребление энергии, легко поддается автоматизации и механизации;
- легко совмещается с линиями электропередач;
- устойчив к природным стихиям: землетрясениям, наводнениям, цунами и т.п.





Грузовой подвесной СТЮ

Подвесной СТЮ для перевозки сыпучих грузов

