



# Транснет Большой Аделаиды

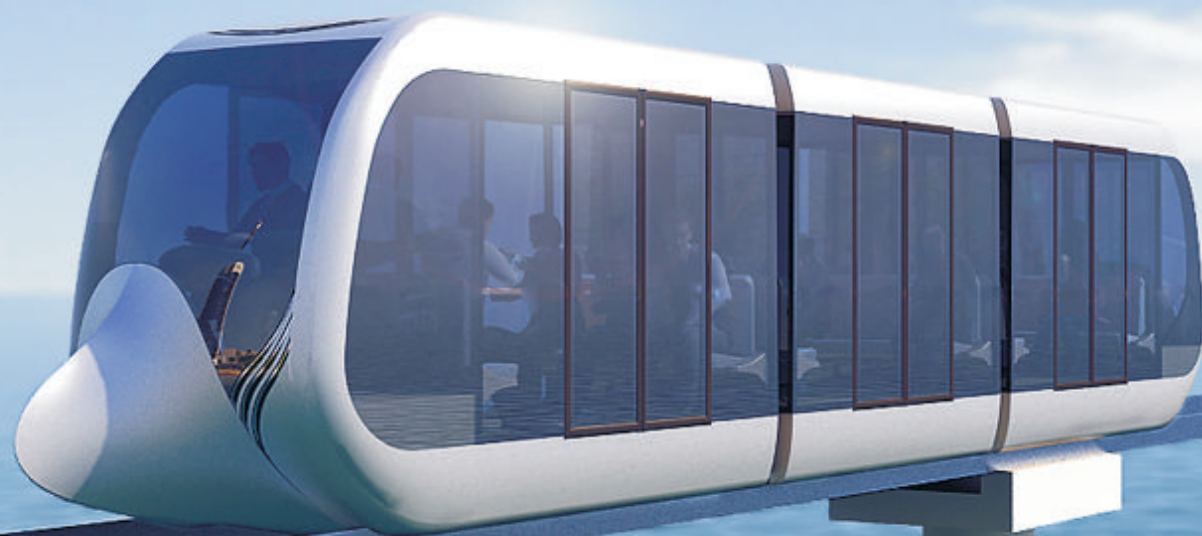




Схема Транснета «Большая Аделаида — остров Кенгуру»

Компания Australia Transnet Ltd предлагает высокоэффективное и высокоэкологичное транспортное сообщение, которое соединит Большую Аделаиду (Metropolitan Adelaide) с кольцевой туристической трассой острова Кенгуру (Kangaroo Island).

#### 1 этап.

Строительство регионального и местного Транснета в Большой Аделаиде: от Гоулера (Town of Gawler) на севере, через международный аэропорт Аделаиды и до Селликс-Бич (Sellicks Beach) на юге. После этого трасса продлевается до Кейп Джервис (Cape Jervis), откуда уходят паромы на остров Кенгуру.

#### 2 этап.

Строительство местного Транснета на острове Кенгуру: от Пеннешу (Penneshaw) до Айлен-Бич (Island Beach), оттуда замкнутая кольцевая трасса по острову, проходящая через Кингскот (Kingscote), Стокс-Бей (Stokes Bay), Госс (Gosse), Каратта (Karatta) и обратно по южному побережью острова.

#### 3 этап.

Строительство девелоперского Транснета протяжённостью 19 км через пролив Бэкстайрс Пассаж (Backstairs Passage): от Кейп Джервис (Cape Jervis) до Пеннешу (Penneshaw).

### 1 этап.

Строительство регионального и местного Транснета в Большой Аделаиде: от Гоулера (Town of Gawler) на севере, через международный аэропорт Аделаиды и до Селликс-Бич (Sellicks Beach) на юге. После этого трасса продлевается до Кейп Джервис (Cape Jervis), откуда уходят паромы на остров Кенгуру.

Основные характеристики регионального и местного Транснета:

- скорость движения по городу — до 120 км/час
- скорость движения между городами — до 300 км/час
- вместимость подвижного состава (юнибуса) — 20—100 пассажиров
- длина пролёта — 30—50 метров
- высота опор — 6—10 метров
- максимальный уклон — 15%
- стоимость путевой структуры (без станций и подвижного состава) — 1,5—2 млн. AUD/км

Местный Транснет идеально вписывается в существующую инфраструктуру любого города. Его станции могут быть совмещены с торговыми комплексами, офисными помещениями или жилыми зданиями.



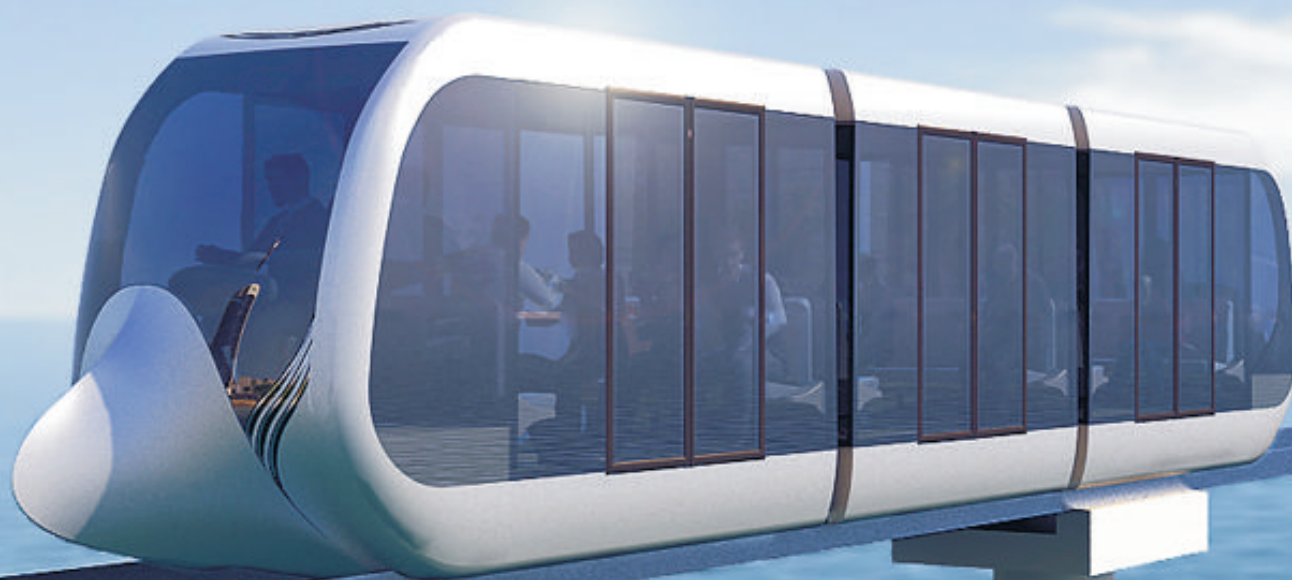
Трасса местного Транснета



Трасса регионального Транснета



Пассажирская станция регионального Транснета



**Подвижной состав регионального Транснета вместимостью 75 пассажиров**



## 2 этап.

Строительство местного Транснета на острове Кенгуру: от Пеннешу (Penneshaw) до Айлен-Бич (Island Beach), оттуда замкнутая кольцевая трасса по острову, проходящая через Кингскот (Kingscote), Стокс-Бей (Stokes Bay), Госс (Gosse), Каратта (Karatta) и обратно по южному побережью острова.





Трасса местного Транснета по пересечению залива

3 этап.

Строительство девелоперского Транснета протяжённостью 19 км через пролив Бэкстайрс Пассаж (Backstairs Passage): от Кейп Джервис (Cape Jervis) до Пеннешу (Penneshaw).

Трасса девелоперского Транснета совмещена с многофункциональными комплексами «Остров», которые расположены на расстоянии нескольких километров друг от друга.

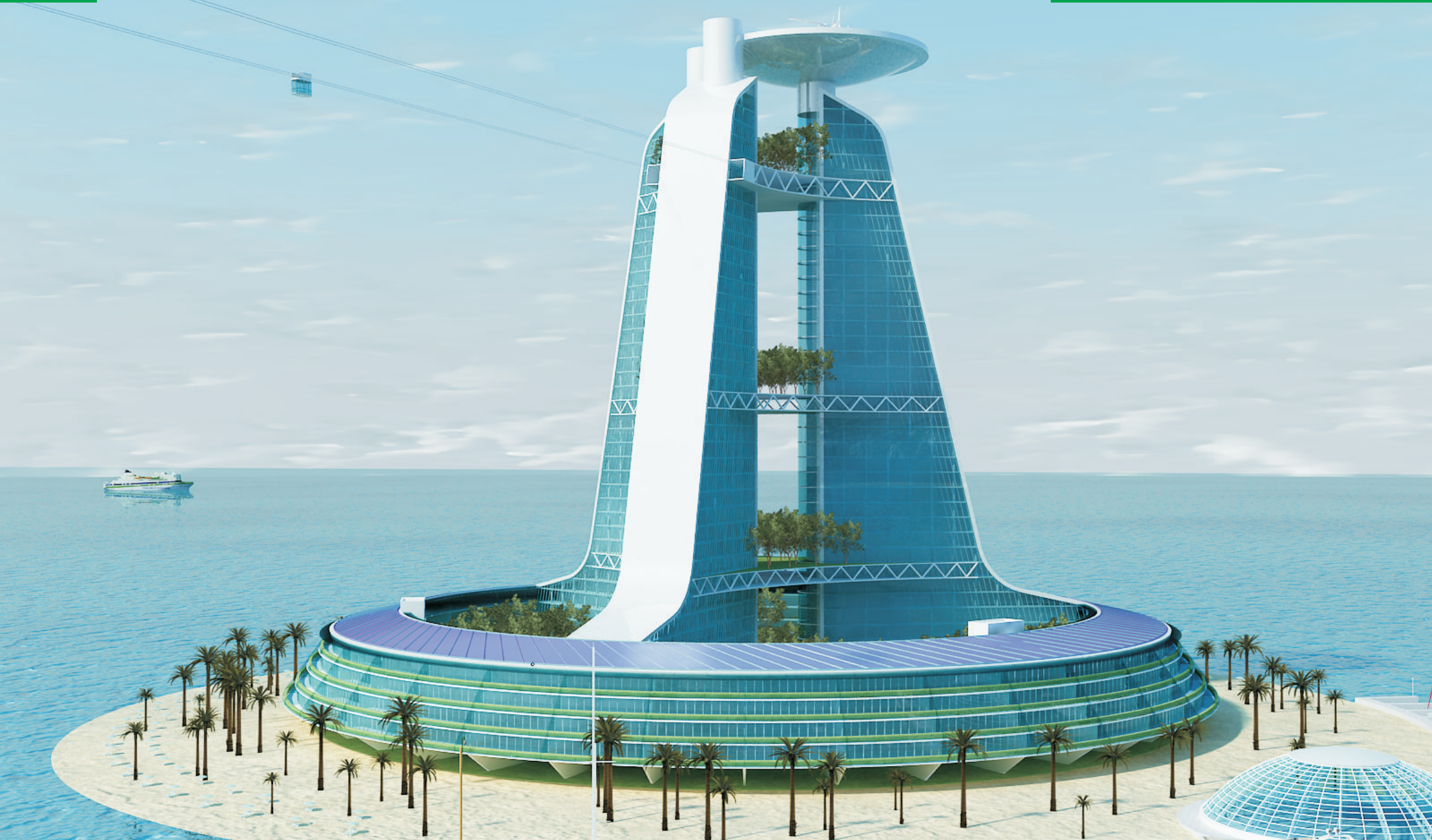
Многофункциональный высотный комплекс «Остров» представляет собой трёхлучевое высотное здание (высота 178 м), окружённое кольцевым низкоэтажным корпусом диаметром 240 м. Комплекс размещён на острове диаметром 350 м и оснащён яхт-клубом, причалом, пляжами, бассейнами, вертолётной площадкой и высотной станцией девелоперского Транснета.

Площадь острова — 97 га, площадь застройки — 40 000 кв. м. Общая площадь зданий — 158 000 кв. м, из них наземная — 135 000 кв. м, подземная — 23 000 кв. м. Ориентировочная стоимость строительства 250—300 млн. AUD.

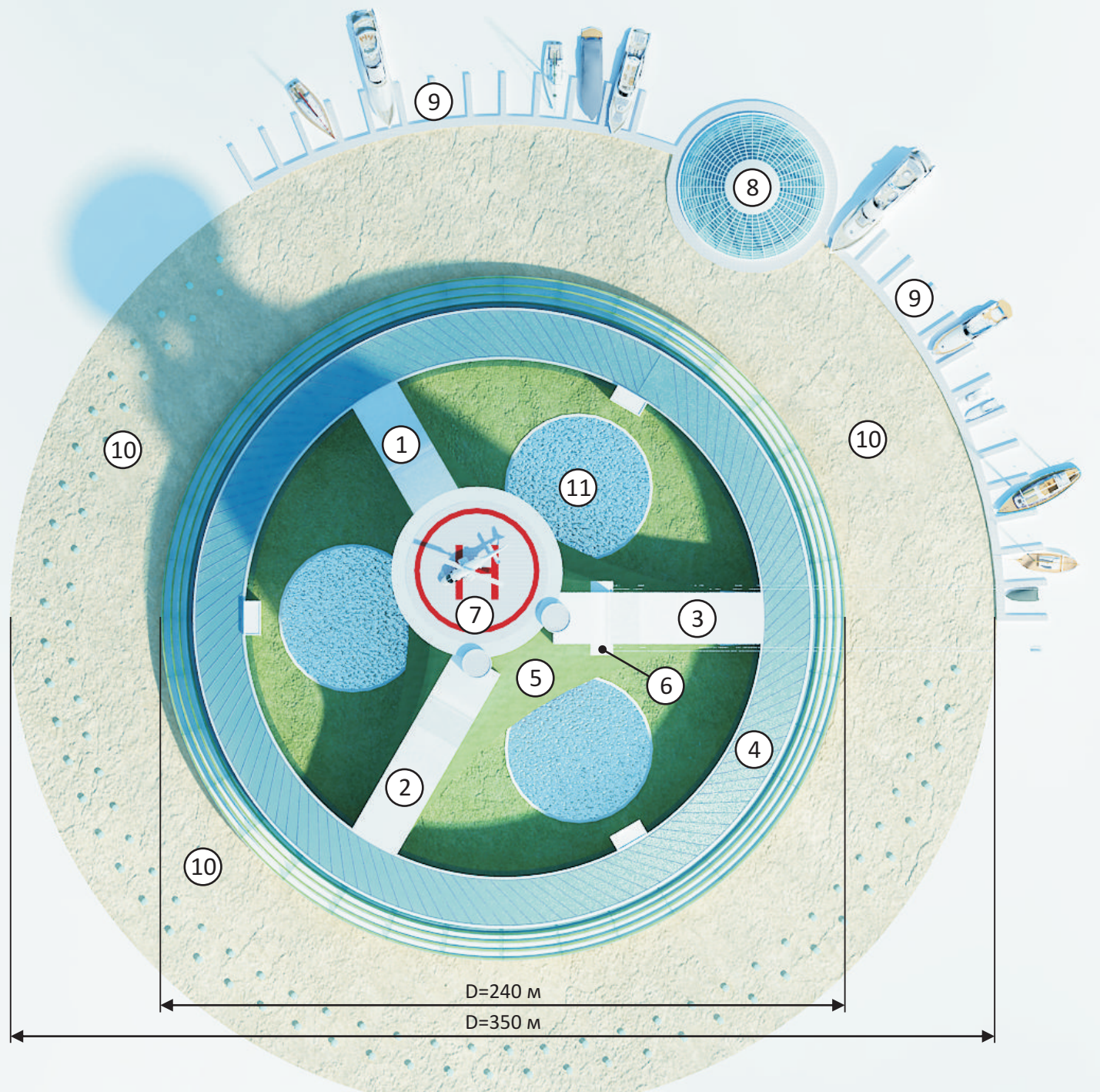
В многофункциональном высотном комплексе «Остров» может быть размещён морской отель на 5—10 тыс. человек (в чистой воде, половина которой всегда будет защищена от волн независимо от направления ветра), спортивно-развлекательный или деловой центр.



**Подвижной состав девелоперского Транснета вместимостью 75 пассажиров**



Общий вид многофункционального жилого комплекса «Остров»



### Экспликация:

- 1 — Высотный корпус № 1
- 2 — Высотный корпус № 2
- 3 — Высотный корпус № 3
- 4 — Низкоэтажный корпус № 4
- 5 — Эксплуатируемая кровля технического этажа
- 6 — Станция ТСОУ
- 7 — Вертолетная площадка
- 8 — Яхт-клуб
- 9 — Причал
- 10 — пляж
- 11 — Бассейн

### Технико-экономические показатели:

Площадь участка — 9 га  
 Площадь застройки — 40 000 м<sup>2</sup>  
 Площадь наземная — 135 000 м<sup>2</sup>

- корпус 1 — 26 000 м<sup>2</sup>
- корпус 2 — 26 000 м<sup>2</sup>
- корпус 3 — 26 000 м<sup>2</sup>
- корпус 4 — 56 000 м<sup>2</sup>
- зимние сады — 1000 м<sup>2</sup>

Площадь подземная — 23 000 м<sup>2</sup>  
 Площадь общая — 158 000 м<sup>2</sup>  
 Диаметр в плане — 240 м  
 Максимальная отметка — 178 м

Стоимость строительства\* — 250 млн. AUD  
 Стоимость проектирования\* — 10 млн. AUD

\* Стоимость является ориентировочной. Расчет производился по упрощенной схеме без учета стоимости внеплощадочных работ, стоимости земли и стоимости работ, связанных с проектированием и строительством струнной транспортной системы. Стоимость ТСОУ составит 5-7% от стоимости комплекса.

## Вид сверху на многофункциональный жилой комплекс «Остров»