



ЭКОТЕХНОПАРК SKYWAY

О П И С А Н И Е

Транспортно-инфраструктурный комплекс технологии SkyWay (строительство осуществляет ЗАО «Струнные технологии», г. Минск)

Это белорусский аналог Кремниевой долины США - инновационного центра, созданного бизнесом и для бизнеса, откуда на мировые рынки вышла вся современная электроника.



Описание

ЭкоТехноПарк – это необычный объект, это Центр практической реализации инноваций SkyWay, их международной сертификации и экспертизы. Это даже не Сколково в России, созданное чиновниками. Это скорее Кремниевая долина в США, созданная бизнесом и для бизнеса, откуда на мировые рынки вышла вся современная электроника. А из ЭкоТехноПарка, которым владеют соинвесторы инновационных струнных технологий, на мировой рынок выйдут все поколения технологии SkyWay, как основные – грузовые, городские и высокоскоростные междугородные перевозки, – так и сопутствующие: автоматизированные системы безопасности, управления, энергообеспечения и связи, мотор-колёса, высокоэффективные рельсовые автомобили – юнибусы и юникары, и многое, многое другое.

Транспортно-инфраструктурные прорывные технологии, к которым относятся небесные дороги SkyWay, имеют самые большие потенциальные мировые рынки на планете, более крупные, чем, например, мобильная связь, компьютеры, электроника, которые уже сегодня имеют рынки сбыта на триллионы долларов в год, хотя совсем недавно они начинались «в гараже» и практически никто в них не верил и не давал им шансов на жизнь.



Технологии

В ЭкоТехноПарке в 2016–2018 гг. будут продемонстрированы сертифицированные транспортно-инфраструктурные технологии:

1) высокоскоростной междугородный комплекс SkyWay – скорость до 500 км/ч, объём перевозок не менее 200 тыс. пасс./сутки; в 20 раз дешевле высокоскоростной железной дороги в эстакадном исполнении, в 5 раз более низкое энергопотребление и в 7 раз более низкая себестоимость проезда;



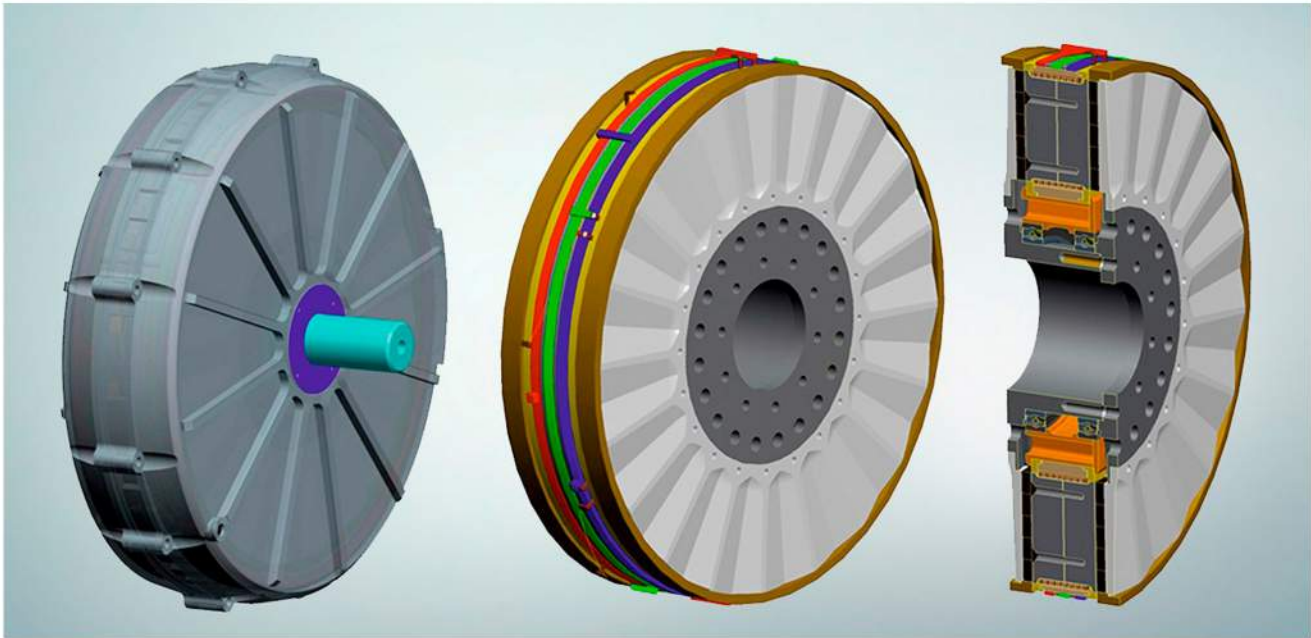
2) городской SkyWay – скорость до 150 км/ч, объём перевозок не менее 20 тыс.пасс./ч; дешевле подземного метро в 50 раз, в 2 раз более низкое энергопотребление и в 3 раза более низкая себестоимость проезда;



3) грузовой SkyWay – объём перевозок до 200 млн.т/год; в 2 раза дешевле промышленного конвейера, в 5 раз более низкое энергопотребление и в 3 раза более низкая себестоимость транспортировки;



4) подвижной состав – промышленные образцы навесных и подвесных высокоскоростных и городских рельсовых автомобилей на стальных колёсах – грузопассажирских юнибусов и грузовых юникаров, всего не менее пяти моделей;

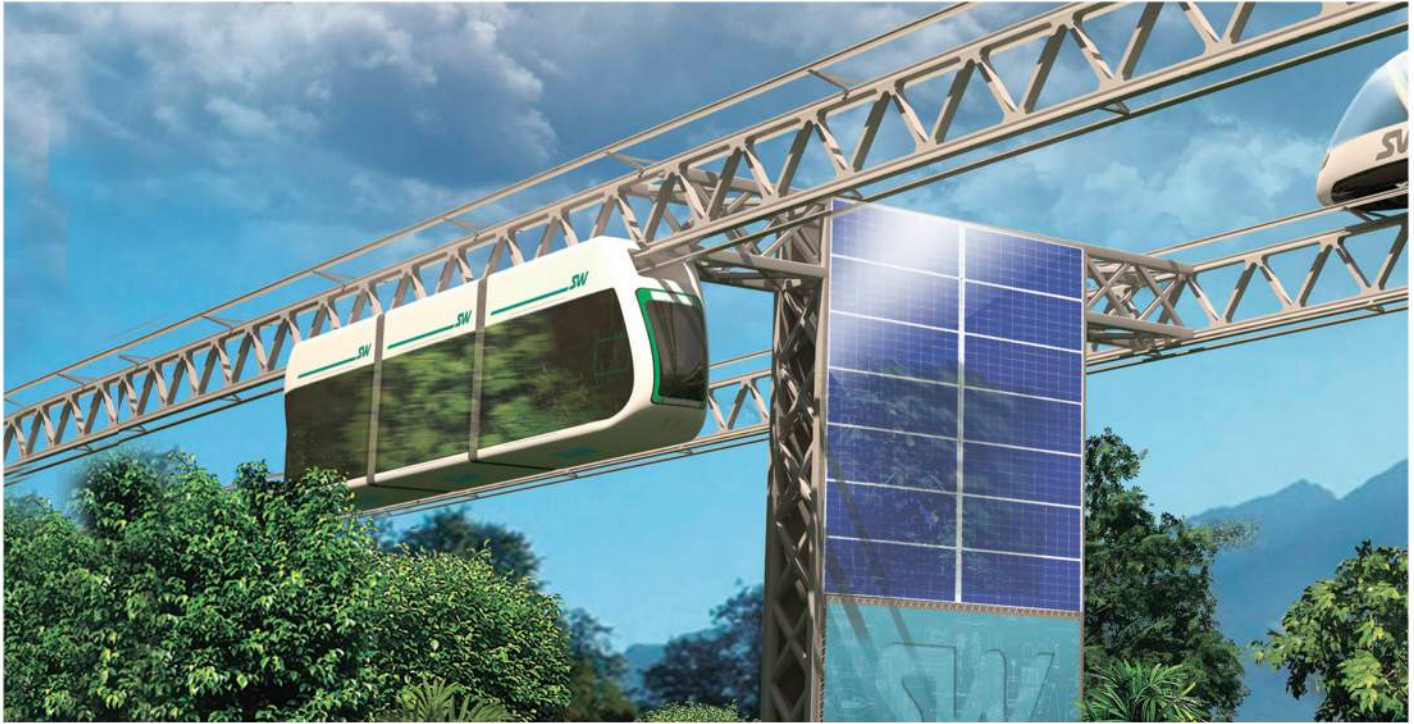


5) автоматизированные системы безопасности, управления, энергообеспечения и связи, построенные в новой, инновационной логике – путевая структура и подвижной состав будут умными и с органами чувств, в том числе – с промышленным зрением;

6) транспортная инфраструктура – станции, вокзалы, ремонтные мастерские, погрузочные и разгрузочные терминалы, стрелочные переводы и др., созданные специально для транспорта «второго» уровня SkyWay;

7) сопутствующая инфраструктура для жизни, работы, отдыха и развлечения людей. Даже промышленное производство гумуса из белорусской органики (преимущественно торфа) будет организовано, чтобы по миру можно было строить не только современные дороги, линейные города, производственные кластеры и города-спутники, но и параллельно озеленять пустыни, осваивать и заселять шельфы морей и океанов.

ЭкоТехноПарк – не разовый временный объект, он строится на закрытой территории в логике «на 100 лет», так как и через 100 лет нашим потомкам, акционерам группы компаний SkyWay, нужно будет совершенствовать технологию и выходить на рынок со всё новыми и новыми поколениями её конструктивных и технологических элементов. Здесь постоянно будут создаваться инновации и ноу-хау, и здесь же, подальше от конкурентов, – проверяться и совершенствоваться. Только тогда мы обгоним всех и навсегда.



Все оплаченные в ЭкоТехноПарке объекты, построенные по прямым договорам, заключённым с конкретным инвестором, будут именными – на них будут размещены таблички с именами инвесторов, инвестировавших именно в этот объект. Кроме того, каждый инвестор получит отдельный сертификат на оплаченный им объект в ЭкоТехноПарке, а также – сертификат на пакет акций в группе компаний SkyWay (как совладельца технологии с дисконтом, соответствующим данному этапу развития) и без дополнительной оплаты будет внесён в реестр акционеров головной компании SkyWay.

Объём необходимых инвестиций – от 100 USD (одно зелёное насаждение) до 3 000 000 USD и более (например, один высокоскоростной юнибус-поезд). Инвестиция может быть как небольшой и дробной (например, 1 погонный метр струнного рельса), так и комплексной, например, – 15 километров высокоскоростной трассы SkyWay со всеми опорами и инфраструктурой.

При этом следует обратить внимание на то, что в стоимость большинства из нижеприведённых лотов входит не только единичное (а не более дешёвое серийное) строительство и изготовление объекта, но и его разработка, конструирование и проектирование, с учётом создания ноу-хау и его последующего патентования. В качестве показательного пояснения к сказанному можно привести инвестирование в автомобильную промышленность. Например, в новый автомобиль (относительно новый, так как мировой автопром выпустил за 100 лет до этого более 10 тысяч всевозможных моделей автомобилей) любая автомобилестроительная корпорация вкладывает порядка миллиарда USD, поэтому первый произведённый автомобиль также стоит миллиард долларов. Однако, благодаря дальнейшему масштабному производству в миллионы экземпляров, стоимость разработки, которая затем переносится на серийный автомобиль, снижается до тысячи долларов. Так и в SkyWay – стоимость нижеприведённых лотов относится к единичному производству, а не к серийному, при котором стоимость работ будет снижена в будущем в разы, а иногда – и на порядок.



Контакты

По вопросам инвестирования:

Российская Федерация, г. Москва,
ул. Водников, д. 2, стр. 3, ОЦ "Водники"
тел./факс: +7 (495) 134 30 20, +8 800 333 78 93
skyway-park@rsw-systems.com
www.rsw-systems.com

По вопросам строительства ЭкоТехноПарка:

Республика Беларусь, 220116 г. Минск,
пр. Дзержинского, 104к2.
тел./факс: +375 17 388-20-20
info@sw-tech.by
<http://sw-tech.by/>